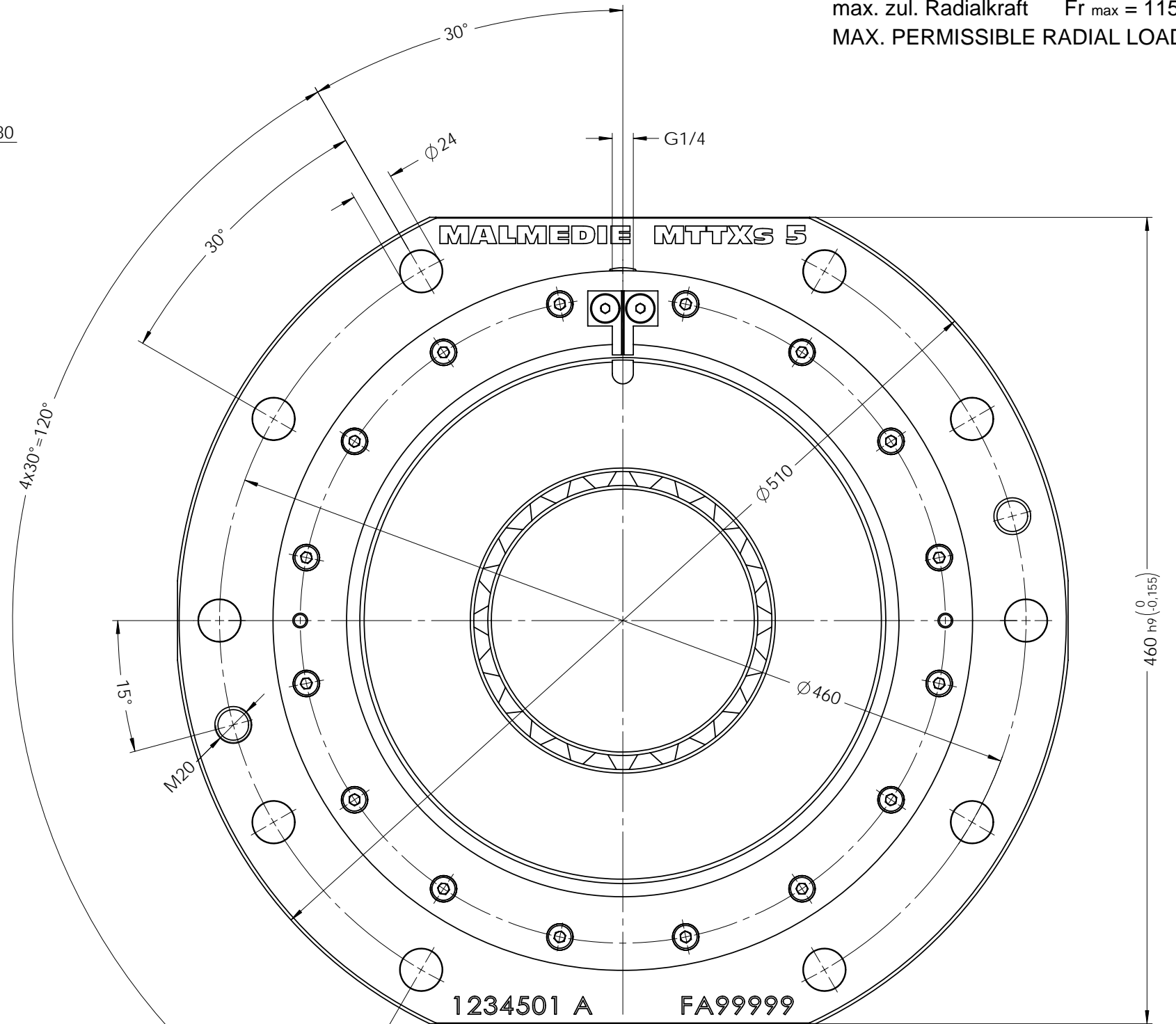
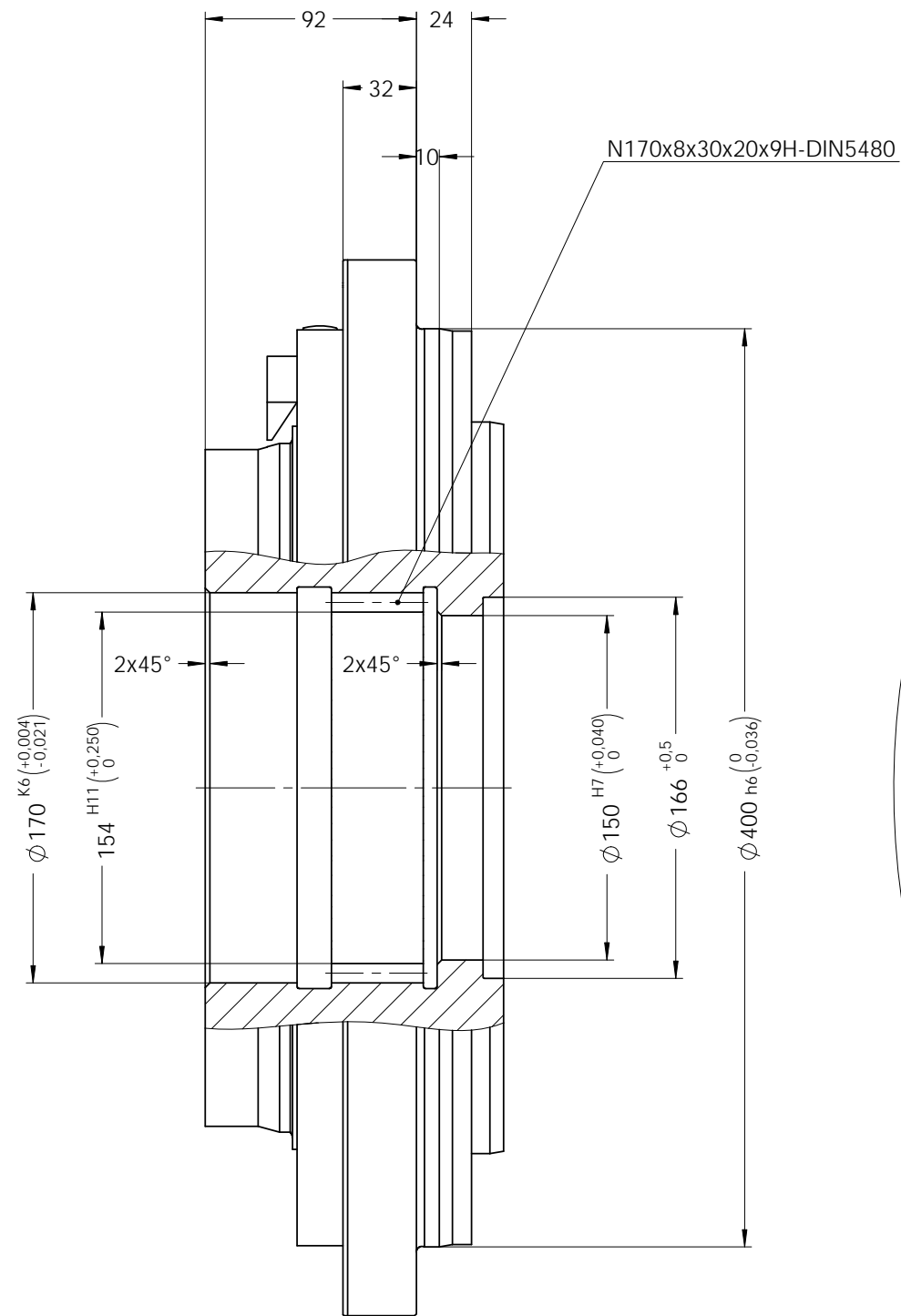


max. zul. Drehmoment $T_{k \max} = 77000 \text{ Nm}$
 MAX. PERMISSIBLE TORQUE
 max. zul. Radialkraft $F_{r \max} = 115000 \text{ N}$
 MAX. PERMISSIBLE RADIAL LOAD



Oberflächen nach DIN ISO 1302 Indication of surfaces to DIN ISO 1302 Werkstückkanten DIN6784 Edges of working parts DIN6784 	 Dycker Feld 28 42653 Solingen Phone: +49 (0) 212 / 258 11 - 0 Email: info@malmedie.com Internet: http://www.malmedie.com	Werkstoff / Material		Gewicht / Weight ca.		
		Zugfestigkeit - - - N/mm ²		99.76 kg		
Allgemeintoleranzen nach ISO 2768-mH General tolerances to ISO 2768-mH		Mindeststreckgrenze - N/mm ²		Mass moment of inertia		
Schutzvermerk DIN 34 beachten Intellectual property rights according to DIN34		Große / Size		2.62 kgm ²		
Benennung / Designation		Ausführung / Type				
Tonnenkupplung / DRUM COUPLING		5		MTTXs		
Ersatz für Supersedes		Datum / Date	Name	Format Size	Zeichnungs-Nr. / Drawing-No.	And. Index
-		21.09.2016	Zimmerle	A3	657124	A
Ersatz durch Superseded by		Norm Stand		1 / 1	Maßstab Scale	1:2
-		-				Projection ISO 128