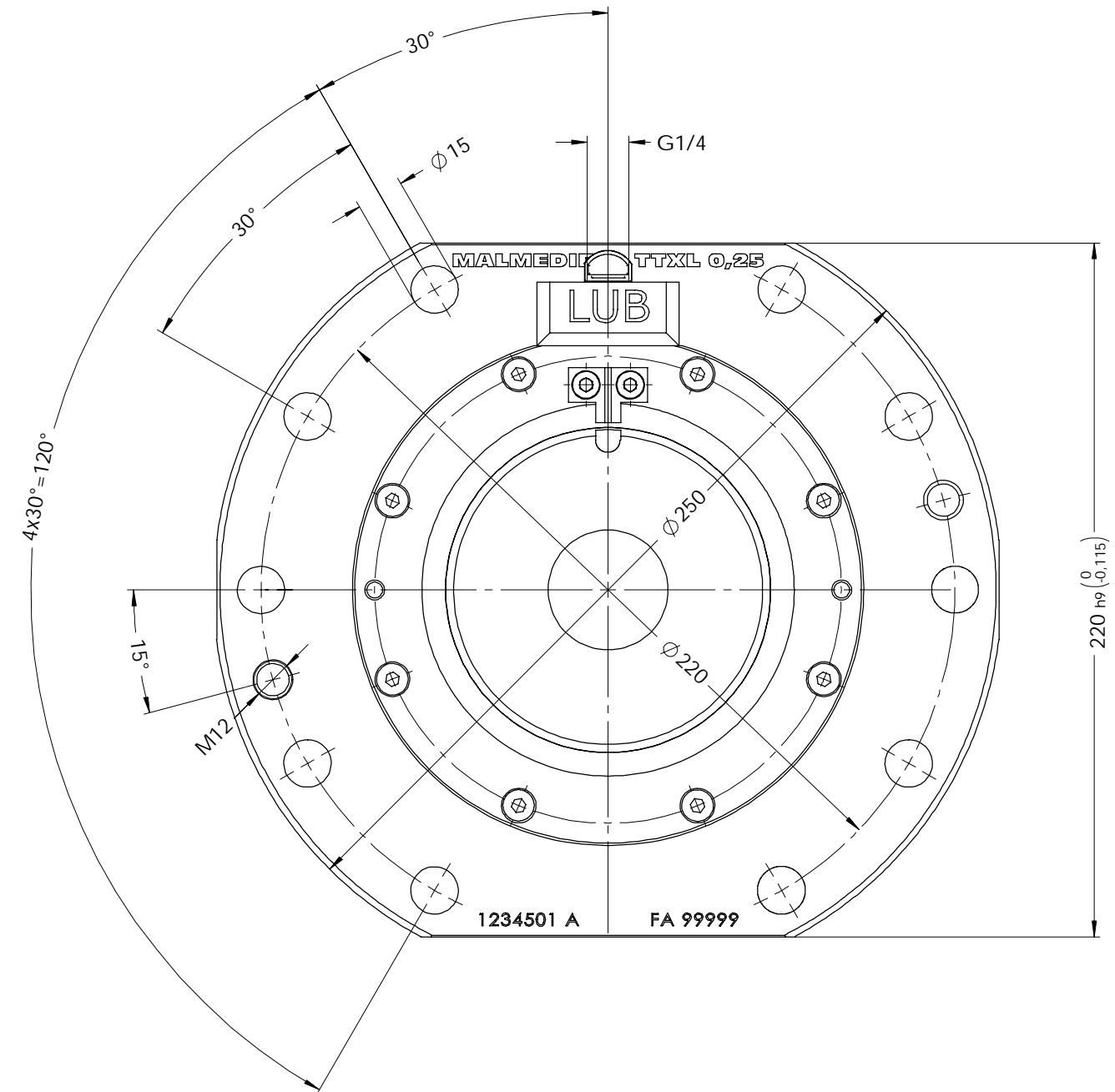
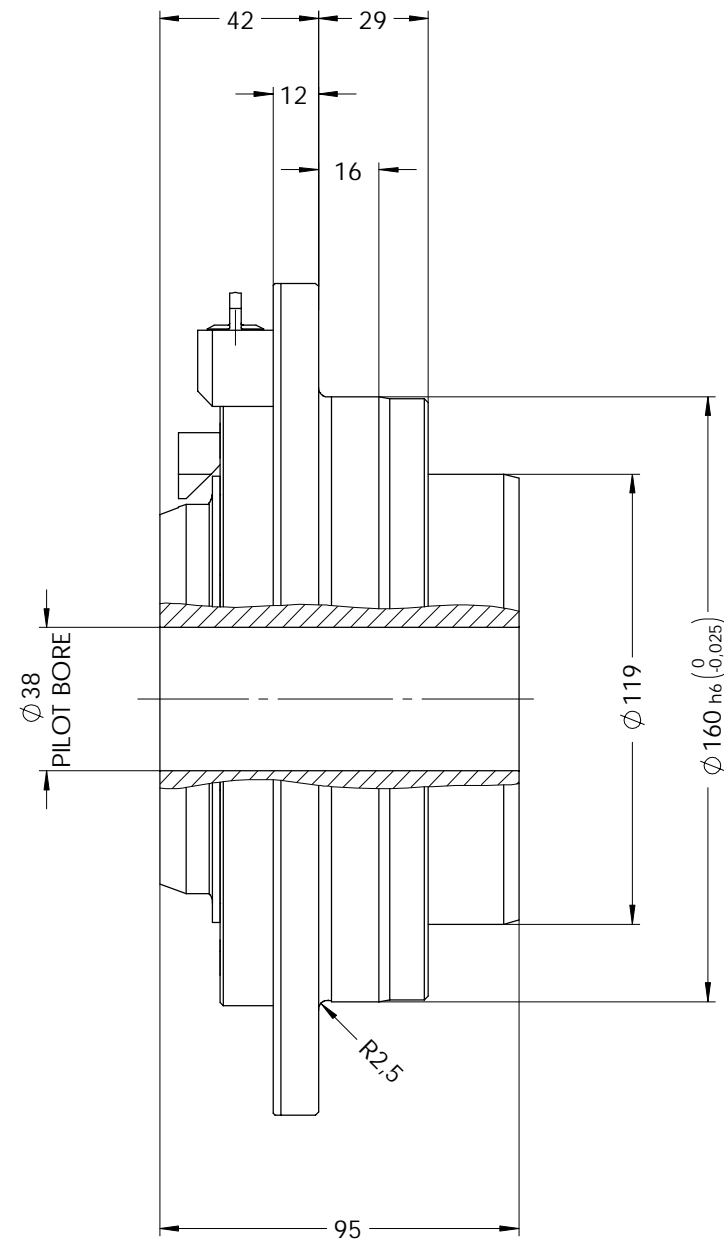


max. zul. Drehmoment  $T_{k \max} = 7500 \text{ Nm}$   
 MAX. PERMISSIBLE TORQUE  
 max. zul. Radialkraft  $F_{r \max} = 20000 \text{ N}$   
 MAX. PERMISSIBLE RADIAL LOAD



Oberflächen nach DIN ISO 1302 Indication of surfaces to DIN ISO 1302 Werkstückkanten DIN6784 Edges of working parts DIN6784 	 Dycker Feld 28 42653 Solingen Phone: +49 (0) 212 / 258 11 - 0 Email: info@malmedie.com Internet: http://www.malmedie.com	Werkstoff / Material	Gewicht / Weight ca.				
		-	12,7 kg				
		Zugfestigkeit XXX - XXX N/mm <sup>2</sup> Mindeststreckgrenze XXX N/mm <sup>2</sup>	Mass moment of inertia 0,056 kgm <sup>2</sup>				
		Große / Size 0,25	Ausführung / Type TTXL				
Allgmeintoleranzen nach ISO 2768-mH General tolerances to ISO 2768-mH Schutzvermerk DIN 34 beachten Interlectual property rights according to DIN34		Benennung / Designation <b>Tonnenkupplung / DRUM COUPLING</b>					
	Datum / Date	Name	Format Size	Zeichnungs-Nr.: / Drawing-No.:	And. Index		
Ersatz für Supersedes	-	erstellt drawn	07.02.2022	Zimmerle	A3	665001	A
Ersatz durch Superseded by	-	geändert modified	-	-	1 / 1	Maßstab Scale 1:2	Projection ISO 128
Ursprung Origin	-	Norm Stand	-	-			