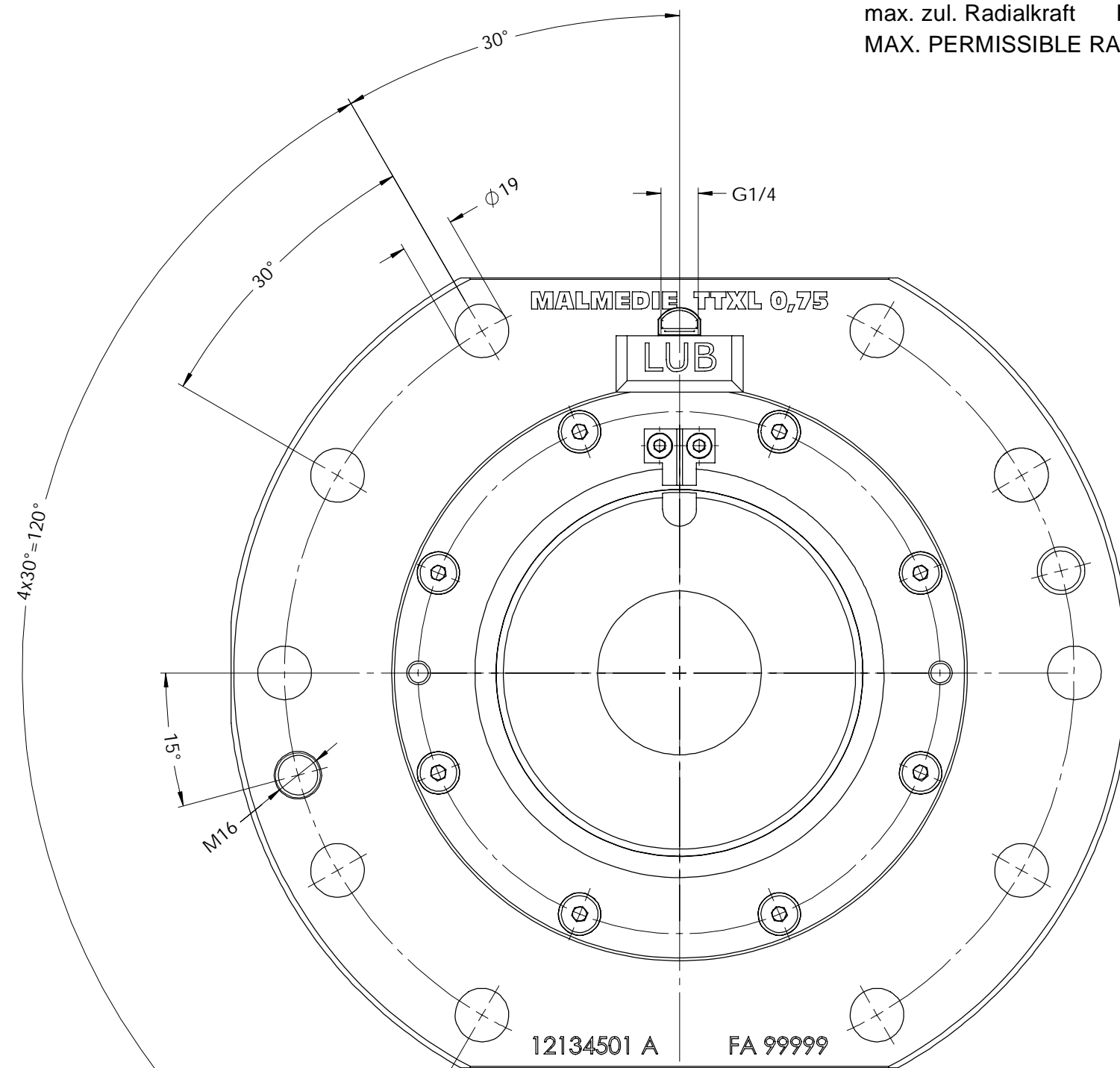
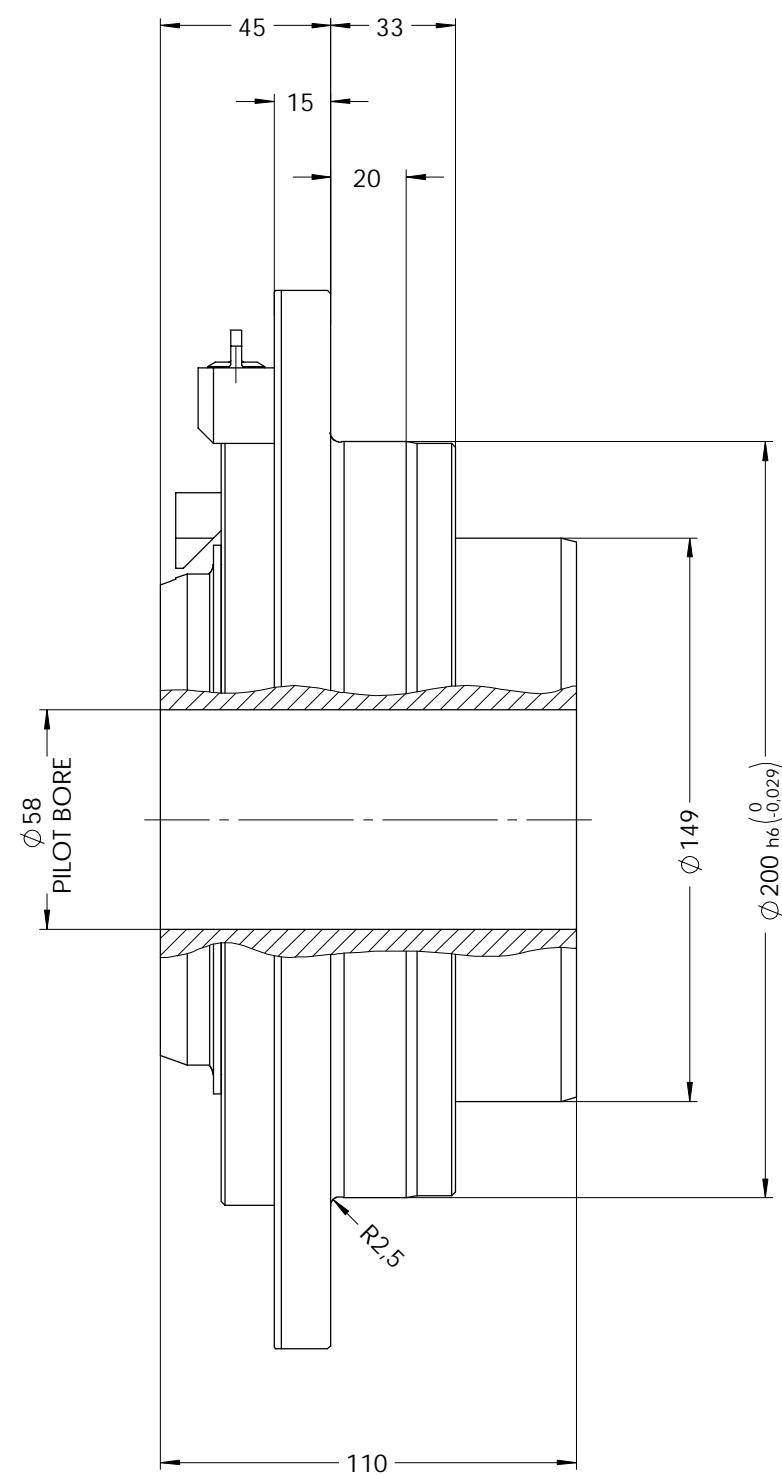


max. zul. Drehmoment $T_{k \max} = 12500 \text{ Nm}$
 MAX. PERMISSIBLE TORQUE
 max. zul. Radialkraft $F_{r \max} = 25000 \text{ N}$
 MAX. PERMISSIBLE RADIAL LOAD



12134501 A FA 99999

Oberflächen nach DIN ISO 1302 Indication of surfaces to DIN ISO 1302 Werkstückkanten DIN6784 Edges of working parts DIN6784 	 Dycker Feld 28 42653 Solingen Phone: +49 (0) 212 / 258 11 - 0 Email: info@malmedie.com Internet: http://www.malmedie.com		Werkstoff / Material -	Gewicht / Weight ca. 23,1 kg
	Zugfestigkeit XXX - XXX N/mm ² Mindeststreckgrenze XXX N/mm ²	Ausführung / Type TTXL	Mass moment of inertia 0,171 kgm ²	
Allgemeintoleranzen nach ISO 2768-mH General tolerances to ISO 2768-mH Schutzvermerk DIN 34 beachten Interlectual property rights according to DIN34	Benennung / Designation Tonnenkupplung / DRUM COUPLING		Größe / Size 0,75	
Ersatz für Supersedes -	erstellt drawn 07.02.2022	Name Zimmerle	Format Size A3	Zeichnungs-Nr.: / Drawing-No.: 665003
Ersatz durch Superseded by -	geändert modified -	-	-	And. Index A
Ursprung Origin -	Norm Stand -	-	1 / 1	Maßstab Scale 1:2
				Projection ISO 128