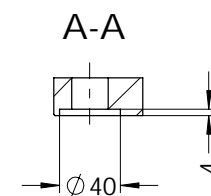
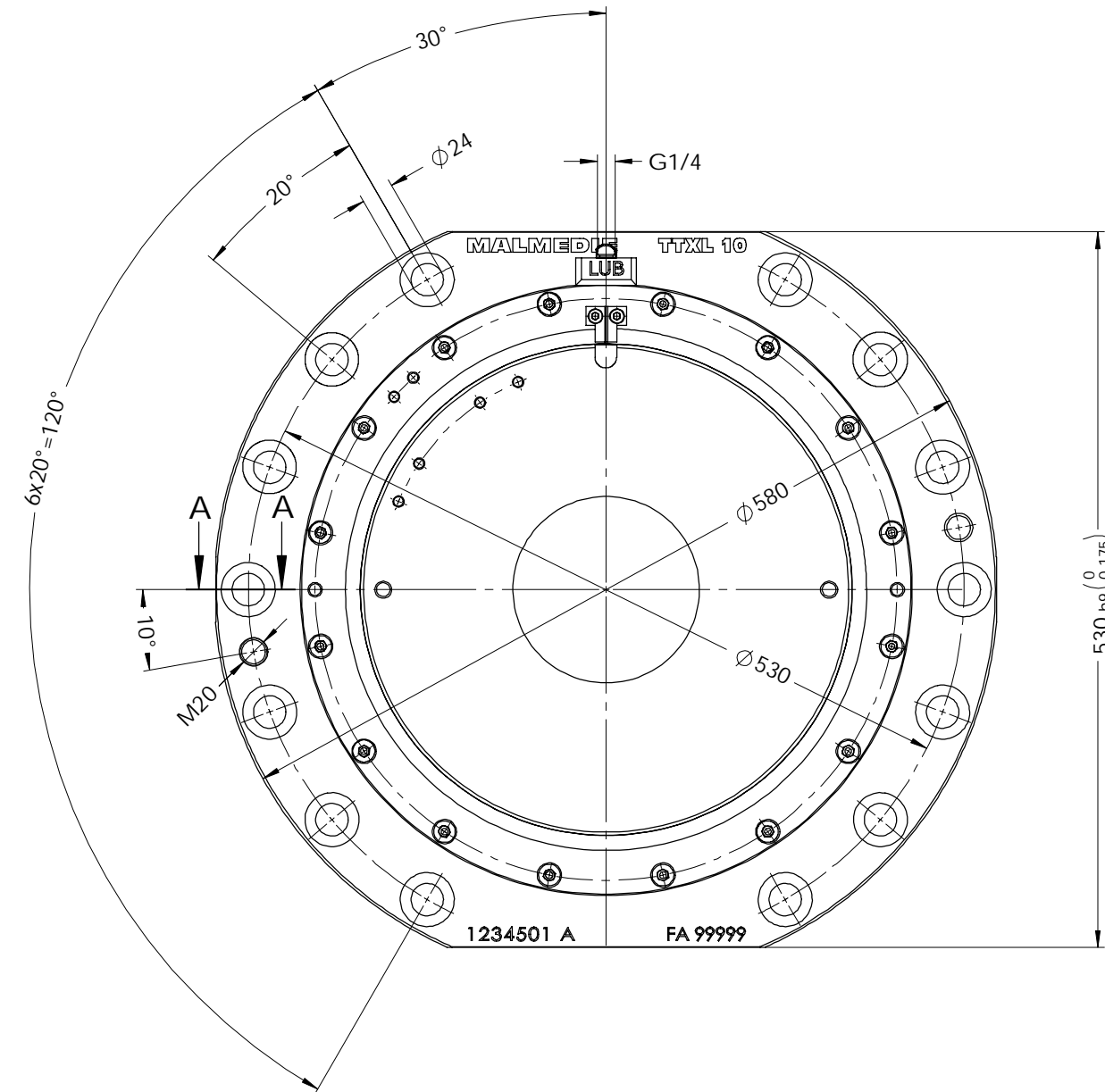
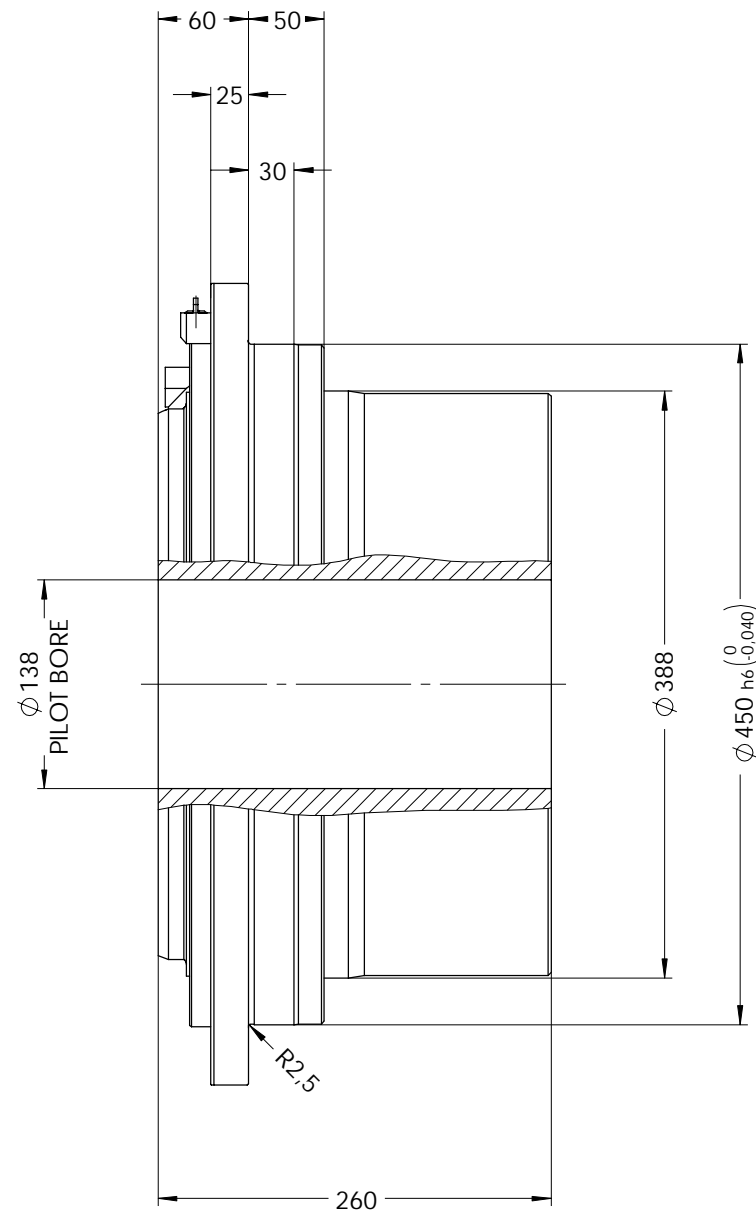


max. zul. Drehmoment  $T_{k \max} = 186000 \text{ Nm}$   
 MAX. PERMISSIBLE TORQUE  
 max. zul. Radialkraft  $F_{r \max} = 172500 \text{ N}$   
 MAX. PERMISSIBLE RADIAL LOAD



Oberflächen nach DIN ISO 1302 Indication of surfaces to DIN ISO 1302 Werkstückkanten DIN6784 Edges of working parts DIN6784 -0,3 -0,1 +0,6 +0,1	 Dycker Feld 28 42653 Solingen Phone: +49 (0) 212 / 258 11 - 0 Email: info@malmedie.com Internet: http://www.malmedie.com	Werkstoff / Material	Gewicht / Weight ca.		
		-	247,6 kg	Mass moment of inertia	6,545 kgm <sup>2</sup>
Allgemeintoleranzen nach ISO 2768-mH General tolerances to ISO 2768-mH Schutzvermerk DIN 34 beachten Interlectual property rights according to DIN34	Benennung / Designation	Zugfestigkeit - - - N/mm <sup>2</sup> Mindeststreckgrenze - N/mm <sup>2</sup>	Große / Size	Ausführung / Type	
Ersatz für Supersedes - Ersatz durch Superseded by - Ursprung Origin -	erstellt drawn geändert modified Norm Stand	08.02.2022	Zimmerle	10	
Tonnenkupplung / DRUM COUPLING		10		TTXL	
Datum / Date		Name	Format Size	Zeichnungs-Nr.: / Drawing-No.:	And. Index
08.02.2022		Zimmerle	A3	665012	A
1 / 1		Maßstab Scale	1:5	Projection ISO 128	