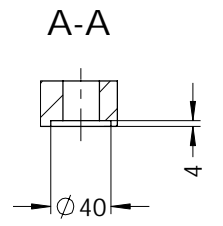
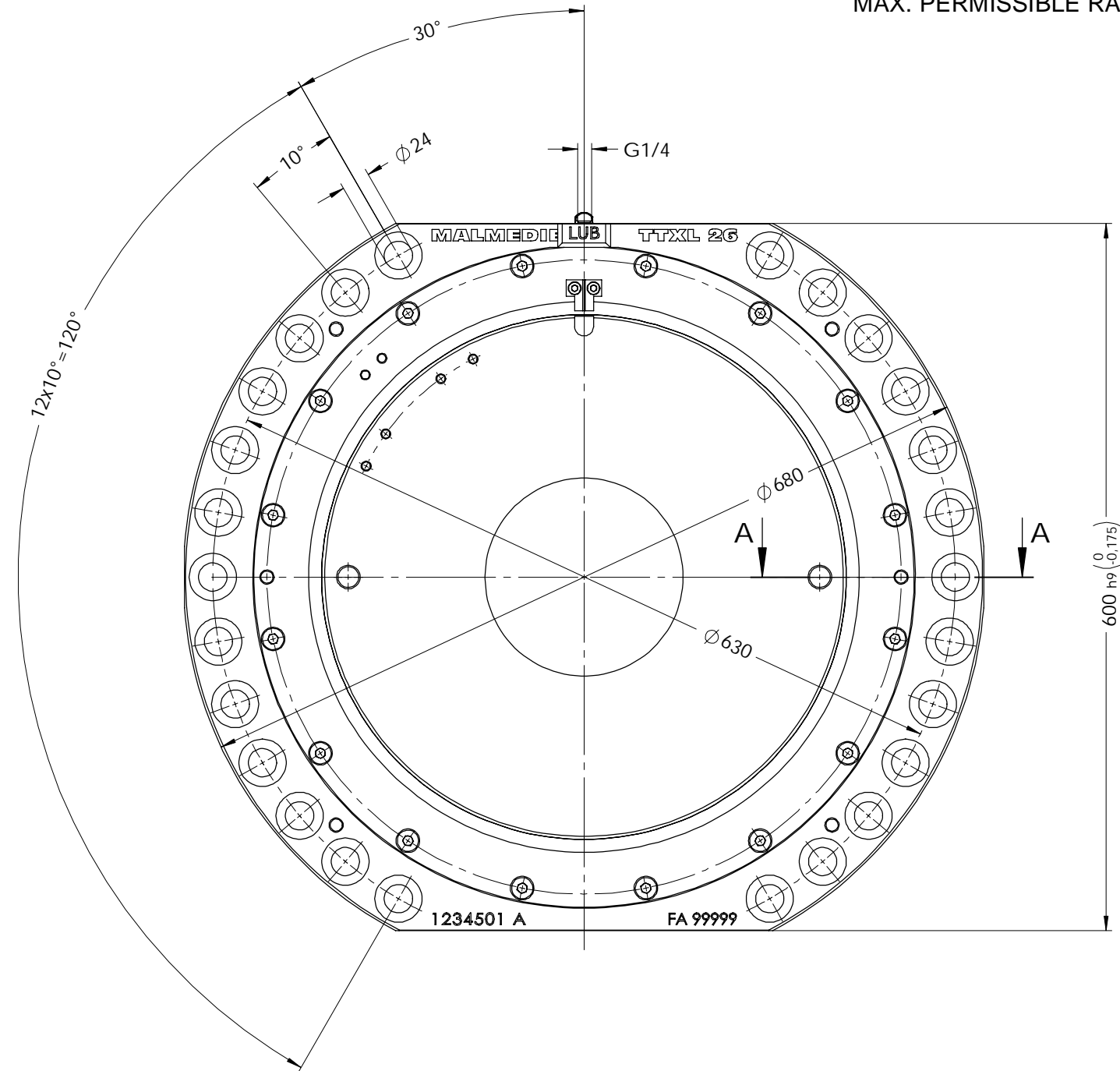
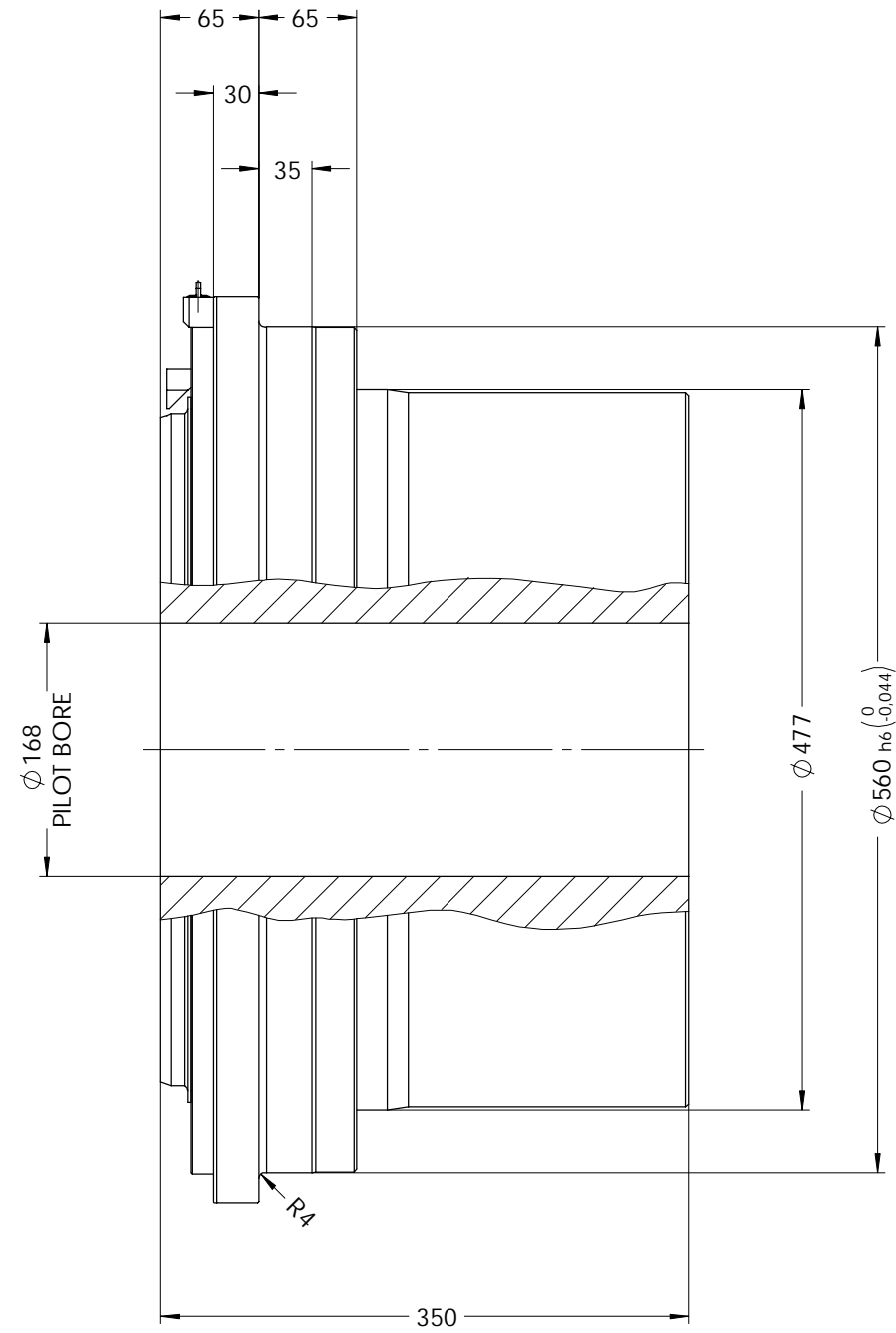


max. zul. Drehmoment  $T_{k \max} = 470000 \text{ Nm}$   
 MAX. PERMISSIBLE TORQUE  
 max. zul. Radialkraft  $F_{r \max} = 345000 \text{ N}$   
 MAX. PERMISSIBLE RADIAL LOAD



Oberflächen nach DIN ISO 1302 Indication of surfaces to DIN ISO 1302 Werkstückkanten DIN6784 Edges of working parts DIN6784 -0,3 -0,1 +0,6 +0,1	 Dycker Feld 28 42653 Solingen Phone: +49 (0) 212 / 258 11 - 0 Email: info@malmedie.com Internet: http://www.malmedie.com	Werkstoff / Material	-	Gewicht / Weight ca.	491 kg
		Zugfestigkeit	- - - N/mm <sup>2</sup>	Mass moment of Inertia	18,634 kgm <sup>2</sup>
Mindeststreckgrenze	- N/mm <sup>2</sup>	Große / Size	26	Ausführung / Type	TTXL
Allgemeintoleranzen nach ISO 2768-mH General tolerances to ISO 2768-mH Schutzvermerk DIN 34 beachten Intellectual property rights according to DIN34	Benennung / Designation <b>Tonnenkupplung / DRUM COUPLING</b>				
Ersatz für Supersedes	-	Datum / Date	17.03.2022	Name	Zimmerle
Ersatz durch Superseded by	-	Format Size	A3	Zeichnungs-Nr. / Drawing-No.:	665015
Ursprung Origin	-	Norm Stand	1 / 1	Maßstab Scale	1:5
				Projection	ISO 128