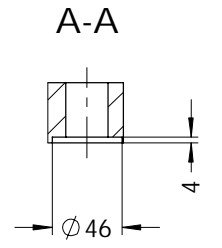
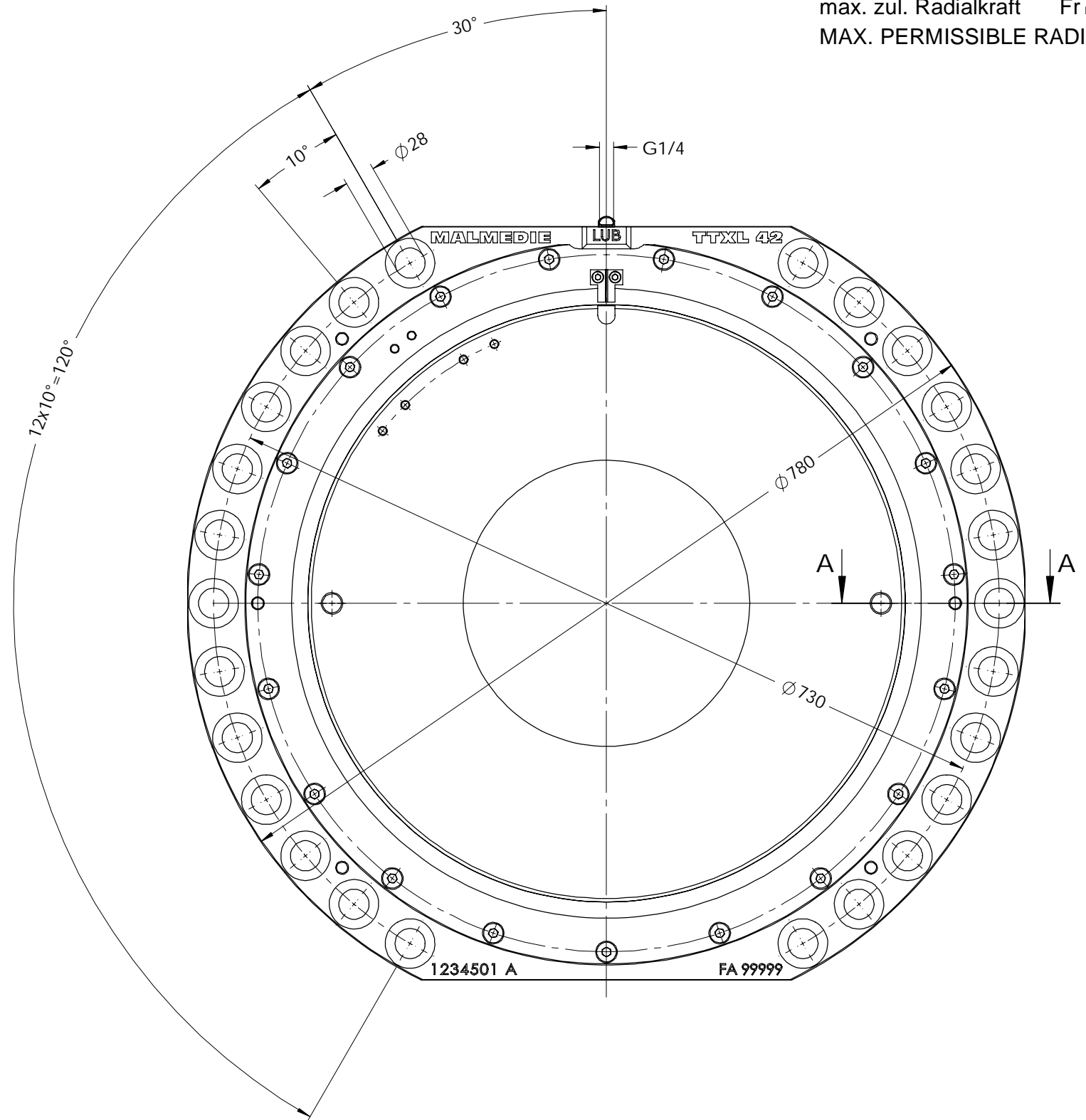
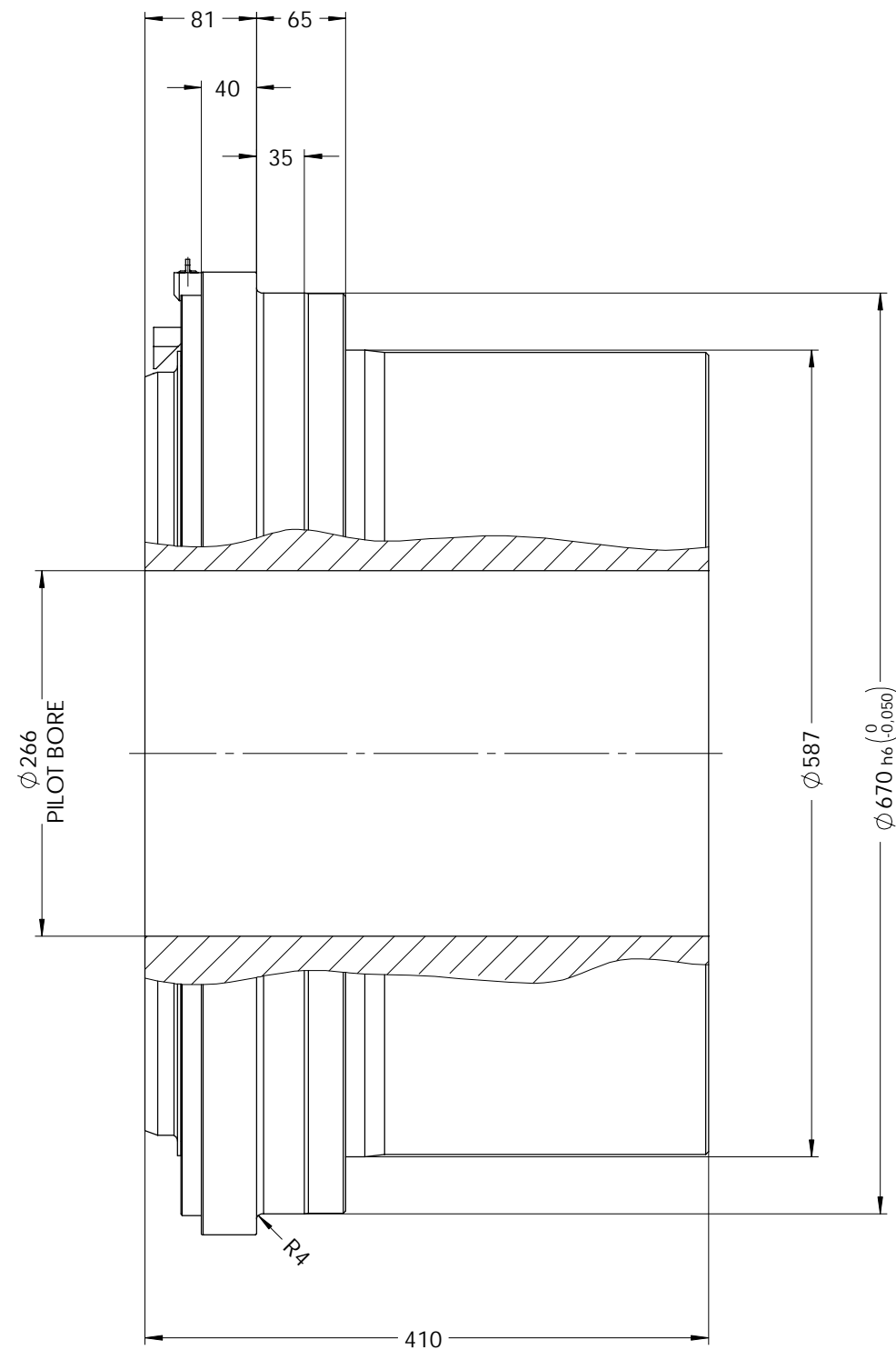


max. zul. Drehmoment $T_{k \max} = 700000 \text{ Nm}$
 MAX. PERMISSIBLE TORQUE
 max. zul. Radialkraft $F_{r \max} = 440000 \text{ N}$
 MAX. PERMISSIBLE RADIAL LOAD



Oberflächen nach DIN ISO 1302 Indication of surfaces to DIN ISO 1302 Werkstückkanten DIN6784 Edges of working parts DIN6784 	 Dycker Feld 28 42653 Solingen Phone: +49 (0) 212 / 258 11 - 0 Email: info@malmedie.com Internet: http://www.malmedie.com	Werkstoff / Material	-	Gewicht / Weight ca.	771 kg
		Zugfestigkeit	- - - N/mm ²	Mass moment of inertia	44,991 kgm ²
		Mindeststreckgrenze	- N/mm ²		
		Große / Size	42	Ausführung / Type	TTXL
Benennung / Designation Tonnenkupplung / DRUM COUPLING					
Allgemeintoleranzen nach ISO 2768-mH General tolerances to ISO 2768-mH		Datum / Date	Name	Format Size	Zeichnungs-Nr. / Drawing-No.:
Schutzvermerk DIN 34 beachten Interlectual property rights according to DIN34		17.03.2022	Zimmerle	A3	665017
Ersatz für Supersedes	-	erstellt drawn	-	1 / 1	And. Index A
Ersatz durch Superseded by	-	geändert modified	-	Maßstab Scale	1:5
Ursprung Origin	-	Norm Stand	-	Projection	ISO 128