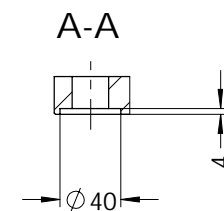
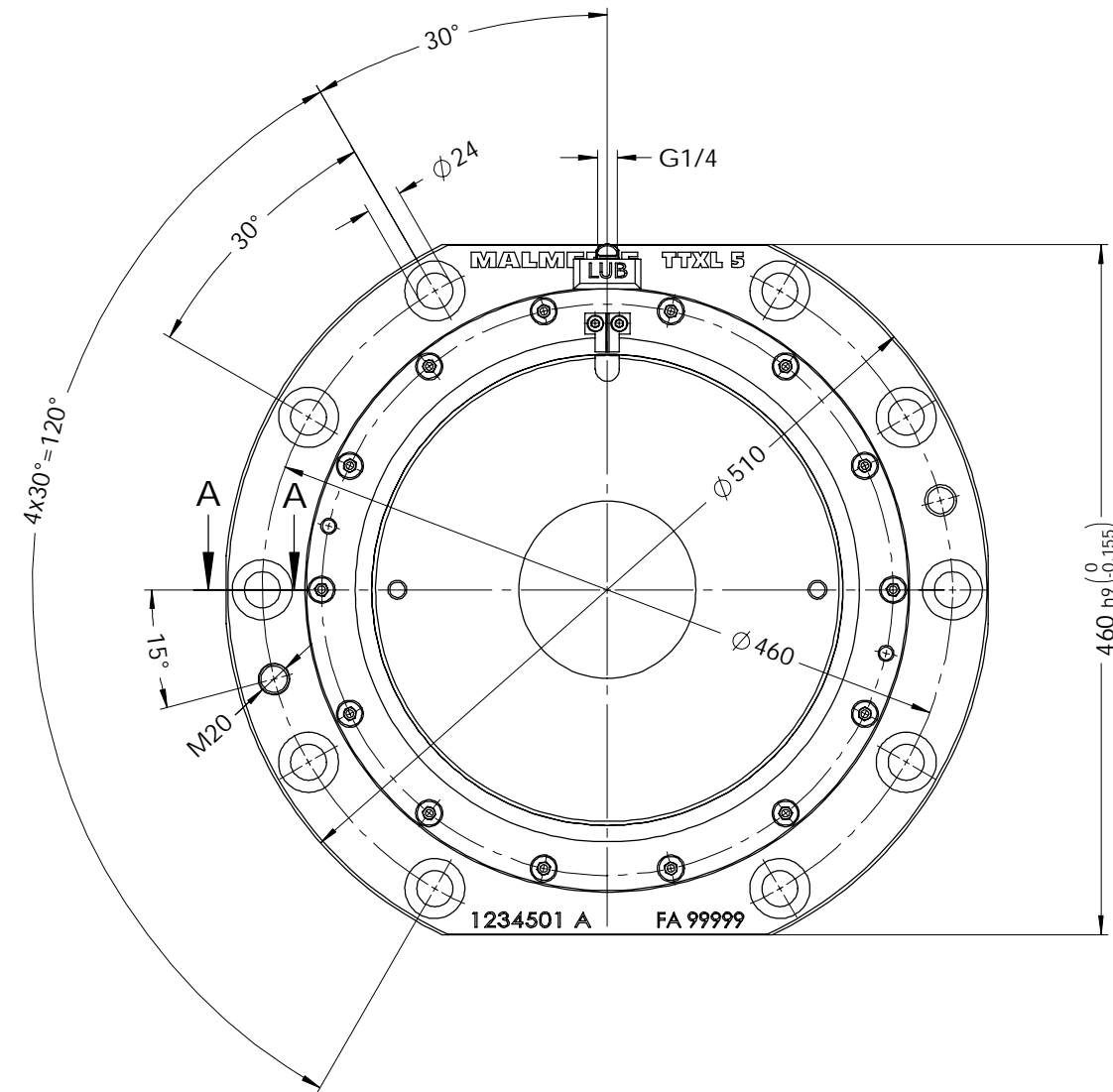
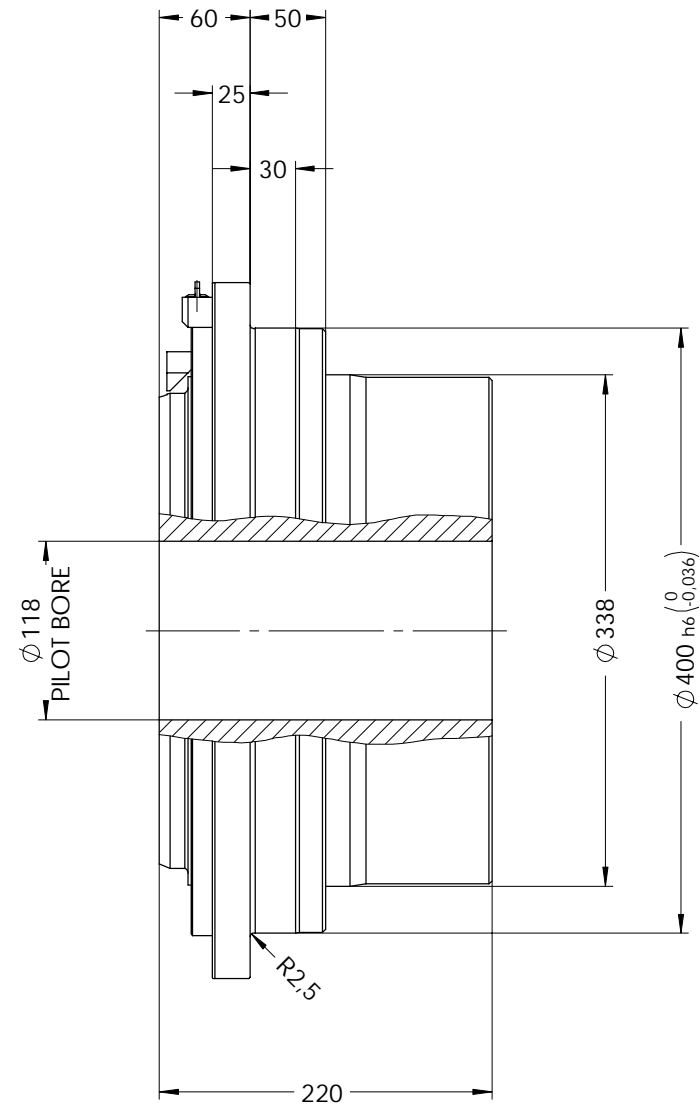


max. zul. Drehmoment $T_{k \max} = 105000 \text{ Nm}$
 MAX. PERMISSIBLE TORQUE
 max. zul. Radialkraft $F_{r \max} = 135000 \text{ N}$
 MAX. PERMISSIBLE RADIAL LOAD



Oberflächen nach DIN ISO 1302 Indication of surfaces to DIN ISO 1302 Werkstückkanten DIN6784 Edges of working parts DIN6784 -0,3 -0,1 +0,6 +0,1	 Dycker Feld 28 42653 Solingen Phone: +49 (0) 212 / 258 11 - 0 Email: info@malmedie.com Internet: http://www.malmedie.com	Werkstoff / Material	Gewicht / Weight ca.		
		-	166,5 kg		
Allgemeintoleranzen nach ISO 2768-mH General tolerances to ISO 2768-mH Schutzvermerk DIN 34 beachten Interlectual property rights according to DIN34	Tonnenkupplung / DRUM COUPLING	Zugfestigkeit - - - N/mm ²	Mass moment of inertia		
		Mindeststreckgrenze - N/mm ²	3,496 kgm ²		
Ersatz für Supersedes - erstellt drawn 08.02.2022 Zimmerle	Benennung / Designation Tonnenkupplung / DRUM COUPLING	Große / Size	Ausführung / Type		
Ersatz durch Superseded by - geändert modified -		5	TTXL		
Ursprung Origin - Norm Stand	Datum / Date	Name	Format Size	Zeichnungs-Nr. / Drawing-No.:	And. Index
	08.02.2022	Zimmerle	A3	665010	A
			1 / 1	Maßstab Scale 1:5	Projection ISO 128