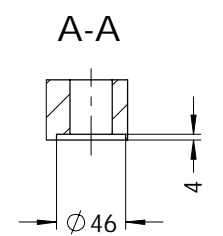
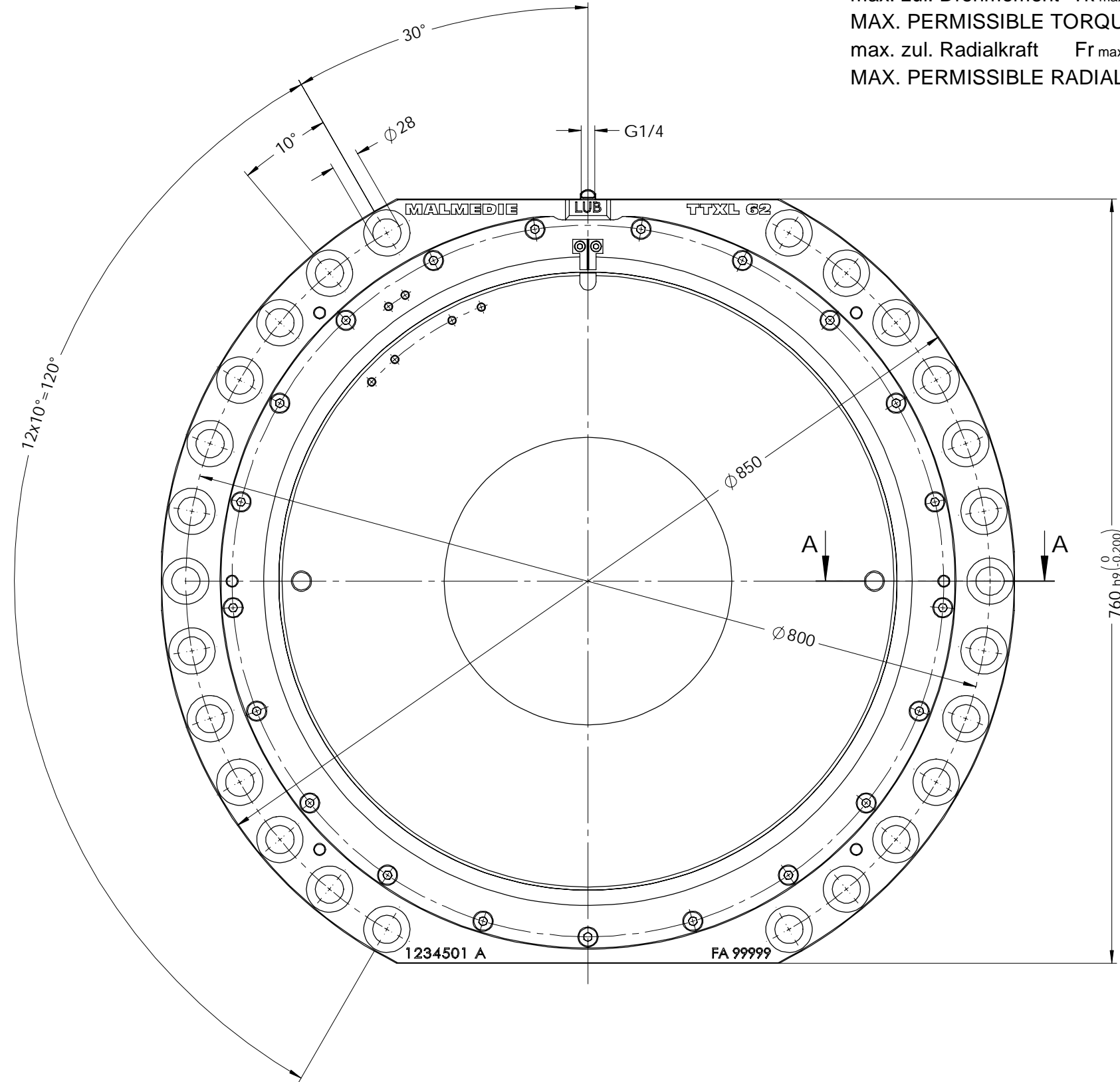
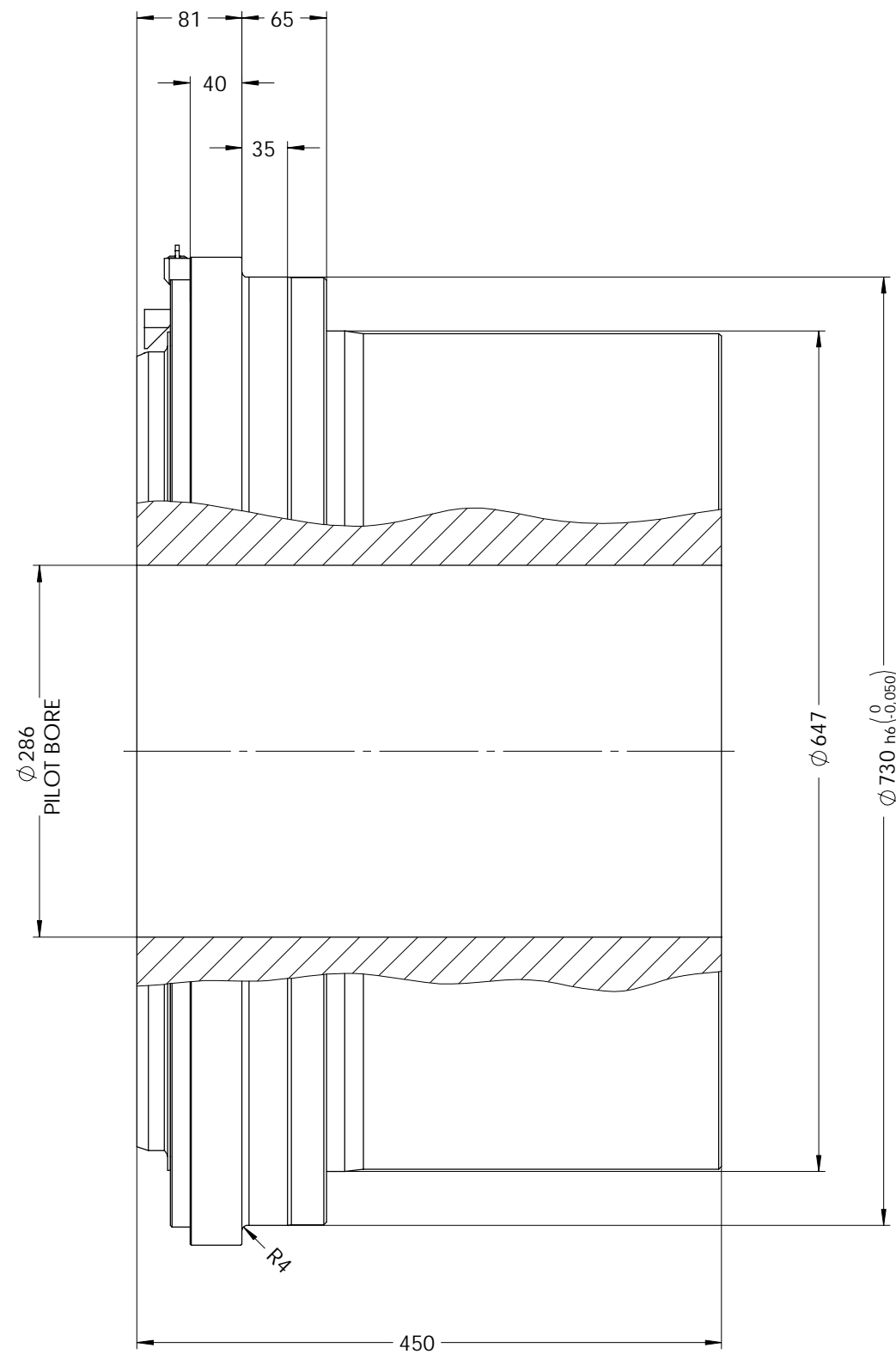


max. zul. Drehmoment $T_{k \max} = 840000 \text{ Nm}$
 MAX. PERMISSIBLE TORQUE
 max. zul. Radialkraft $F_{r \max} = 520000 \text{ N}$
 MAX. PERMISSIBLE RADIAL LOAD



Oberflächen nach DIN ISO 1302 Indication of surfaces to DIN ISO 1302 Werkstückkanten DIN6784 Edges of working parts DIN6784 -0.3 -0.1 +0.6 +0.1	 Dycker Feld 28 42653 Solingen Phone: +49 (0) 212 / 258 11 - 0 Email: info@malmedie.com Internet: http://www.malmedie.com	Werkstoff / Material	-	Gewicht / Weight ca.	1023 kg
		Zugfestigkeit	- - - N/mm ²	Mass moment of inertia	70,626 kgm ²
Mindeststreckgrenze	- N/mm ²	Größe / Size	62	Ausführung / Type	TTXL
Allgemeintoleranzen nach ISO 2768-mH General tolerances to ISO 2768-mH Schutzvermerk DIN 34 beachten Interlectual property rights according to DIN34	Benennung / Designation Tonnenkupplung / DRUM COUPLING				
Ersatz für Supersedes	-	erstellt drawn	17.03.2022	Name	Zimmerle
Ersatz durch Superseded by	-	geändert modified	-	Format Size	A3
Ursprung Origin	-	Norm Stand	-	Zeichnungs-Nr.: / Drawing-No.:	665018
		1 / 1	Maßstab Scale	1:5	Projektion ISO 128