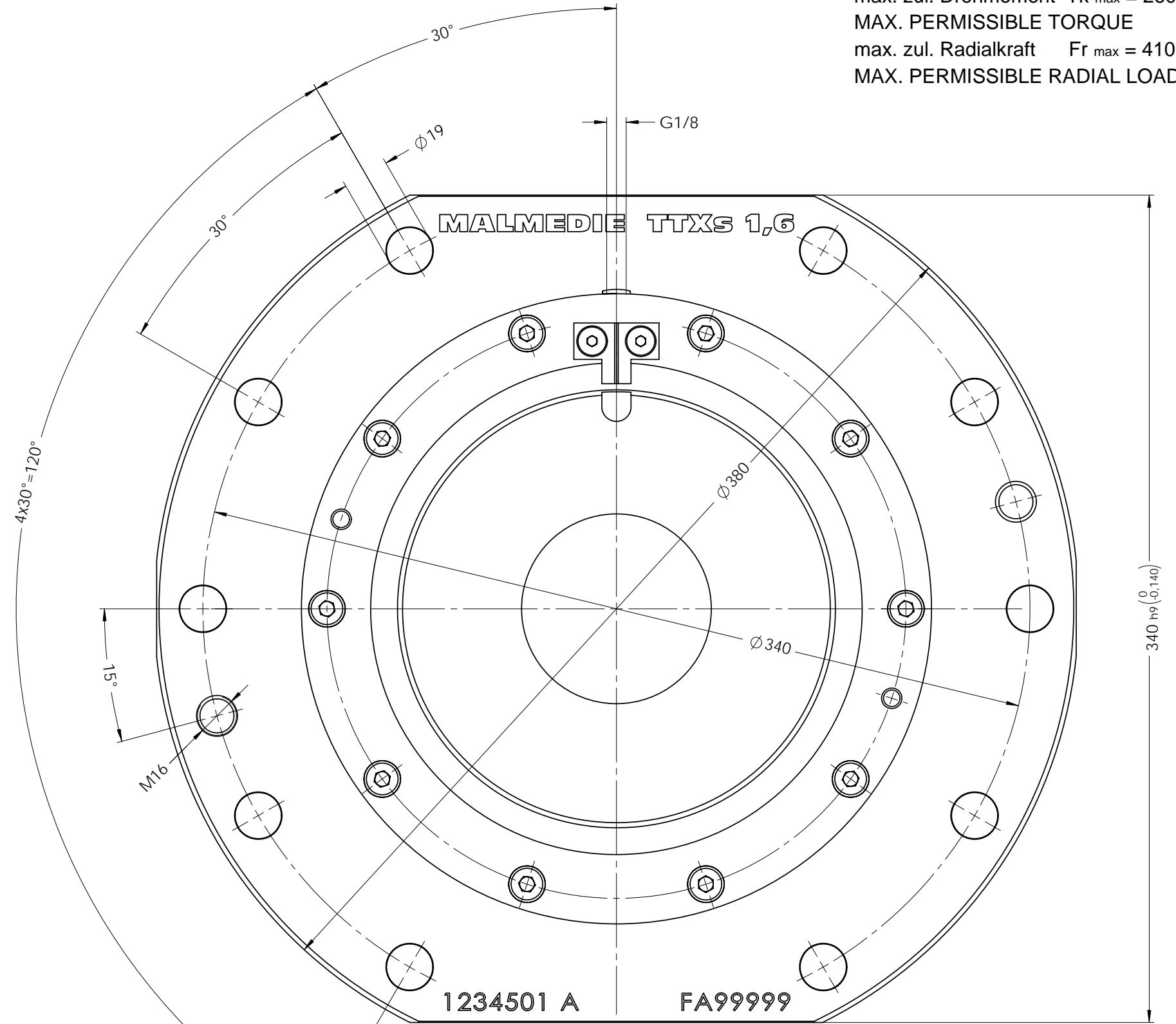
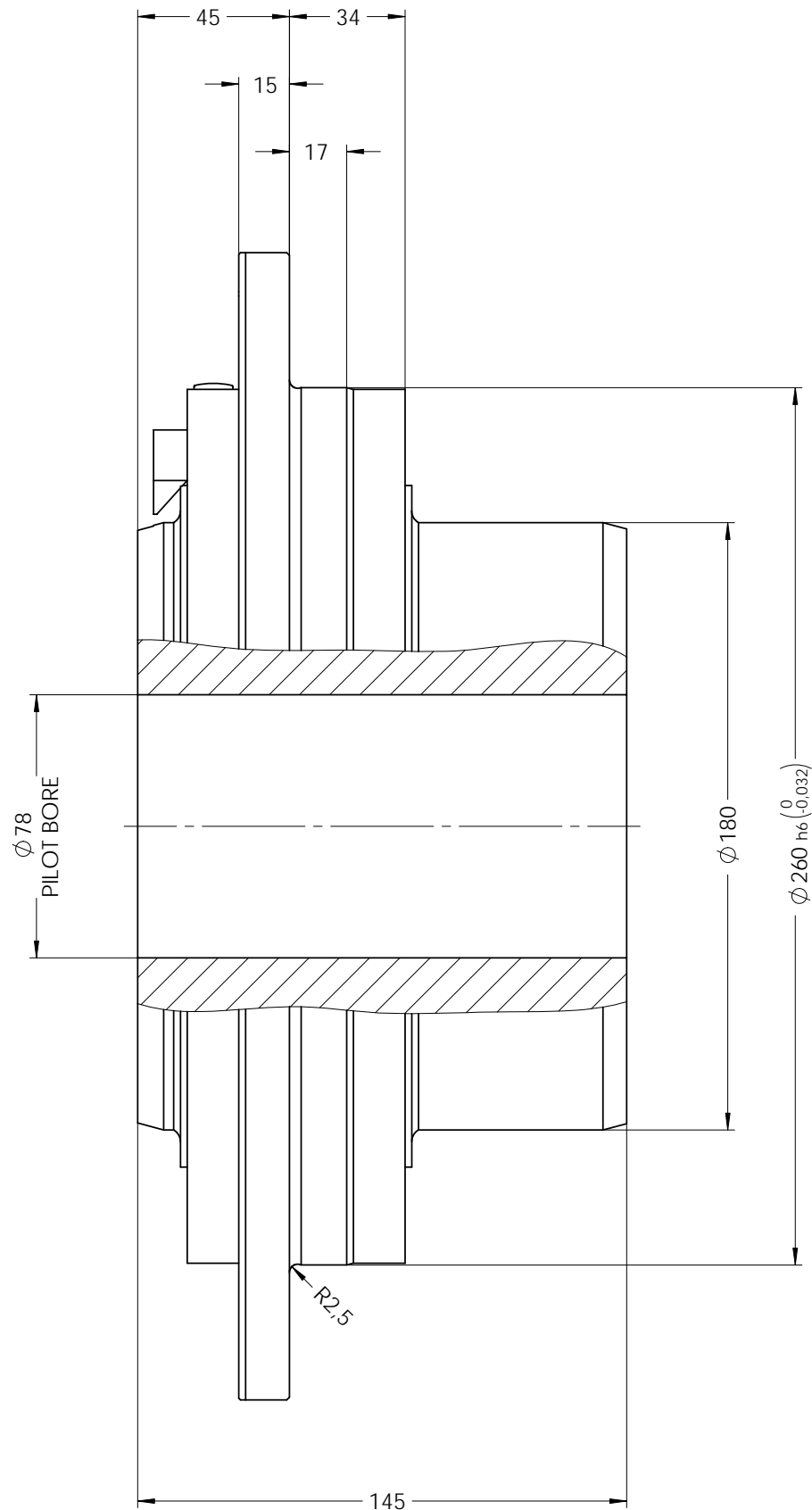


max. zul. Drehmoment  $T_{k \max} = 26000 \text{ Nm}$   
 MAX. PERMISSIBLE TORQUE  
 max. zul. Radialkraft  $F_{r \max} = 41000 \text{ N}$   
 MAX. PERMISSIBLE RADIAL LOAD



Oberflächen nach DIN ISO 1302 Indication of surfaces to DIN ISO 1302 Werkstückkanten DIN6784 Edges of working parts DIN6784 	 Dycker Feld 28 42653 Solingen Phone: +49 (0) 212 / 258 11 - 0 Email: info@malmedie.com Internet: http://www.malmedie.com	Werkstoff / Material St	Gewicht / Weight ca. 43.69 kg
		Zugfestigkeit - - - N/mm <sup>2</sup> Mindeststreckgrenze - N/mm <sup>2</sup>	Mass moment of Inertia 0.45 kgm <sup>2</sup>
Allgemeintoleranzen nach ISO 2768-mH General tolerances to ISO 2768-mH Schutzvermerk DIN 34 beachten Interlectual property rights according to DIN34	Benennung / Designation <b>Tonnenkupplung / DRUM COUPLING</b>	Größe / Size 1,6	Ausführung / Type TTXs
Ersatz für Supersedes - erstellt drawn 01.02.2009 Zimmerle	Datum / Date Name Zimmerle	Format Size A3	Zeichnungs-Nr. / Drawing-No.: 656006
Ersatz durch Superseded by - geändert modified	Datum / Date Name	Format Size 1 / 1	Maßstab Scale 1:2
Ursprung Origin -	Norm Stand	Zeichnungs-Nr. / Drawing-No.: 656006	And. Index A