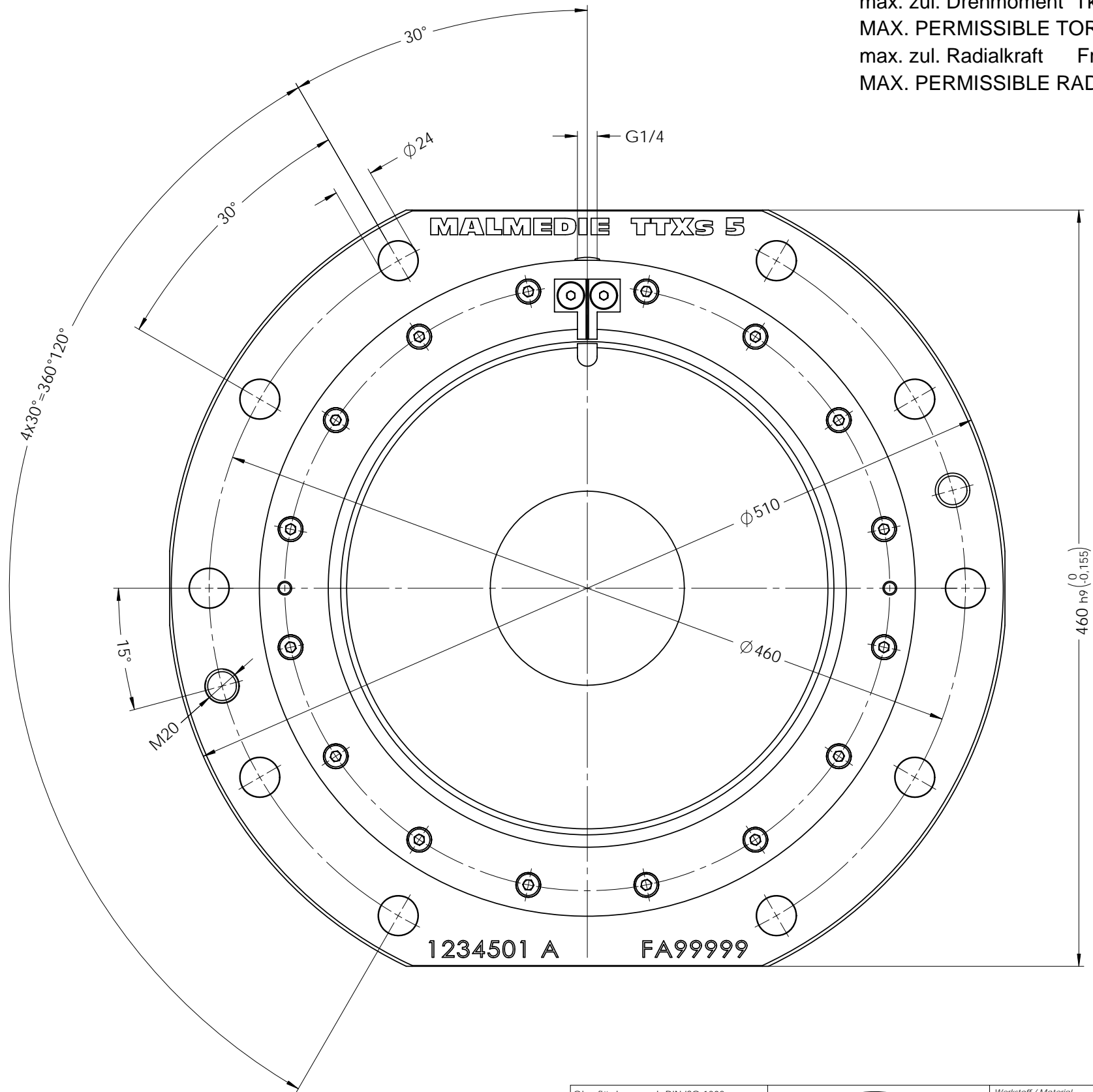
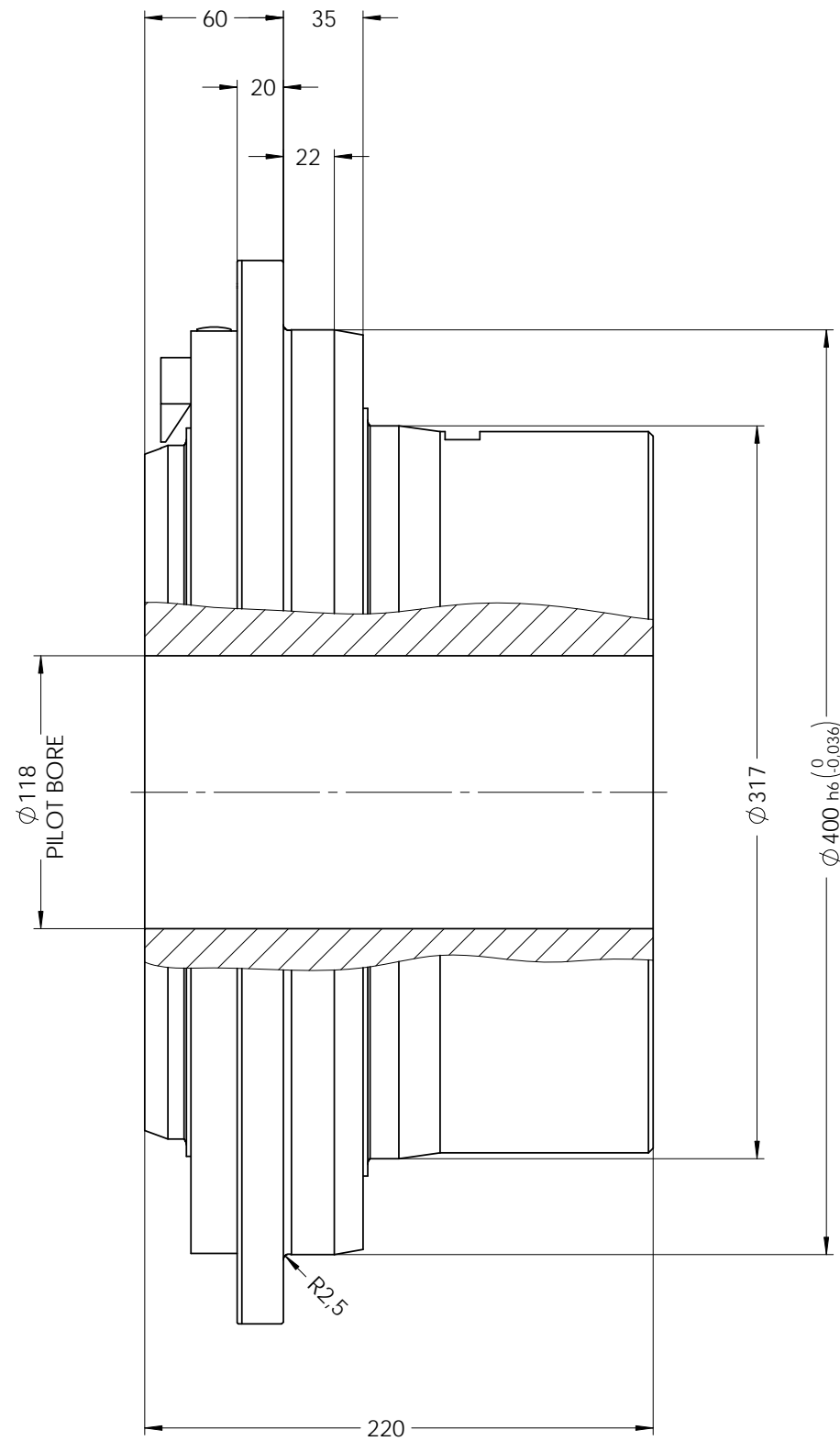


max. zul. Drehmoment $T_{k \max} = 77000 \text{ Nm}$
 MAX. PERMISSIBLE TORQUE
 max. zul. Radialkraft $F_{r \max} = 115000 \text{ N}$
 MAX. PERMISSIBLE RADIAL LOAD



Oberflächen nach DIN ISO 1302 Indication of surfaces to DIN ISO 1302 Werkstückkanten DIN6784 Edges of working parts DIN6784 	 Dycker Feld 28 42653 Solingen Phone: +49 (0) 212 / 258 11 - 0 Email: info@malmedie.com Internet: http://www.malmedie.com		Werkstoff / Material		Gewicht / Weight ca.
			Zugfestigkeit - - - N/mm2		151.49 kg
Allgemeintoleranzen nach ISO 2768-mH General tolerances to ISO 2768-mH Schutzvermerk DIN 34 beachten Interlectual property rights according to DIN34	Benennung / Designation		Ausführung / Type		Mass moment of inertia
	Tonnenkupplung / DRUM COUPLING		TTXs		3.01 kgm2
Ersatz für Supersedes	-	erstellt drawn	01.02.2009	Zimmerle	A3
Ersatz durch Superseded by	-	geändert modified	-	-	
Ursprung Origin	-	Norm Stand	-	-	1 / 1
Datum / Date			Name		Format Size
01.02.2009			Zimmerle		A3
Zeichnungs-Nr. / Drawing-No.:			And. Index		
656010			A		
Maßstab Scale			1:5		Projection ISO 128