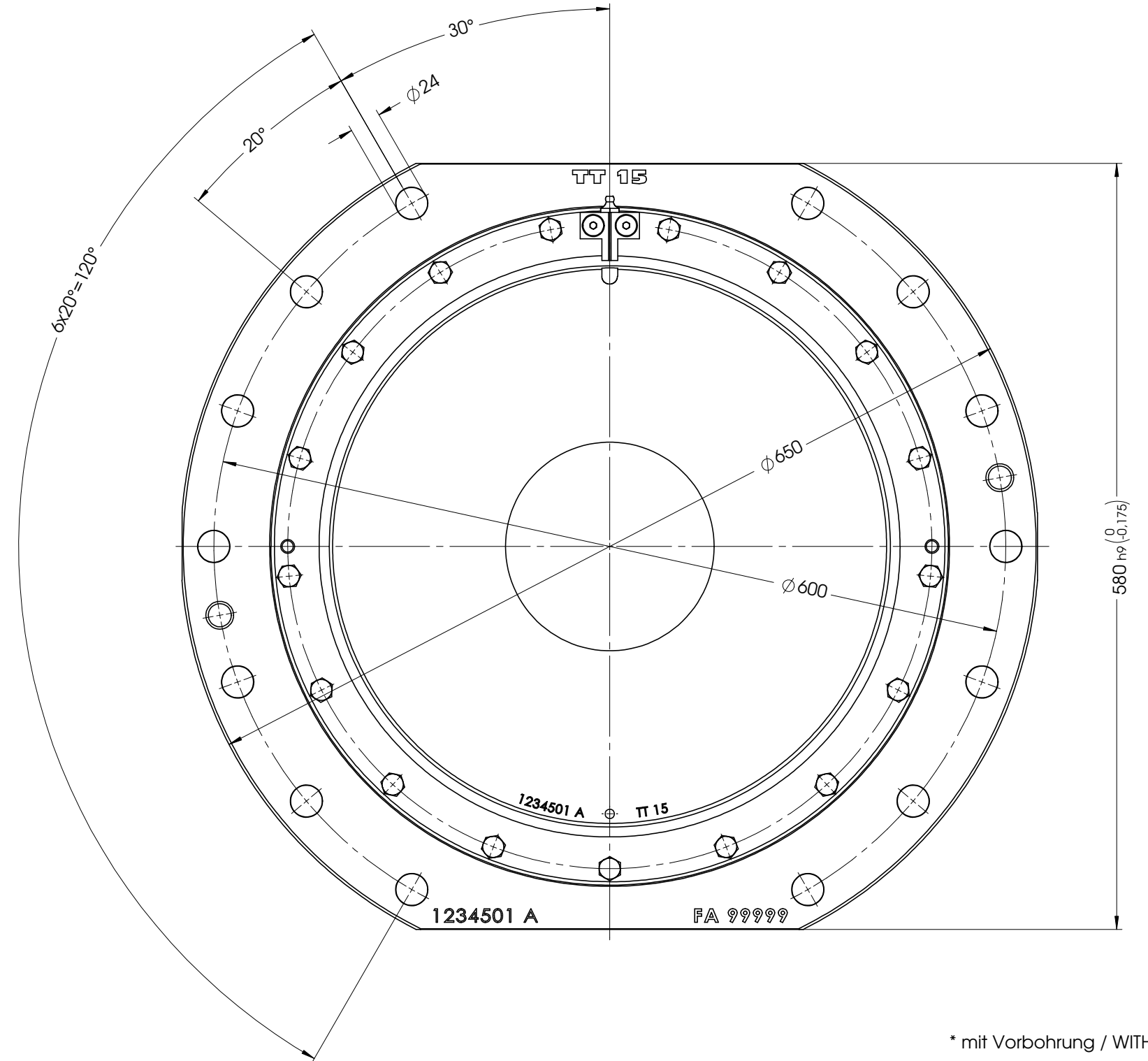
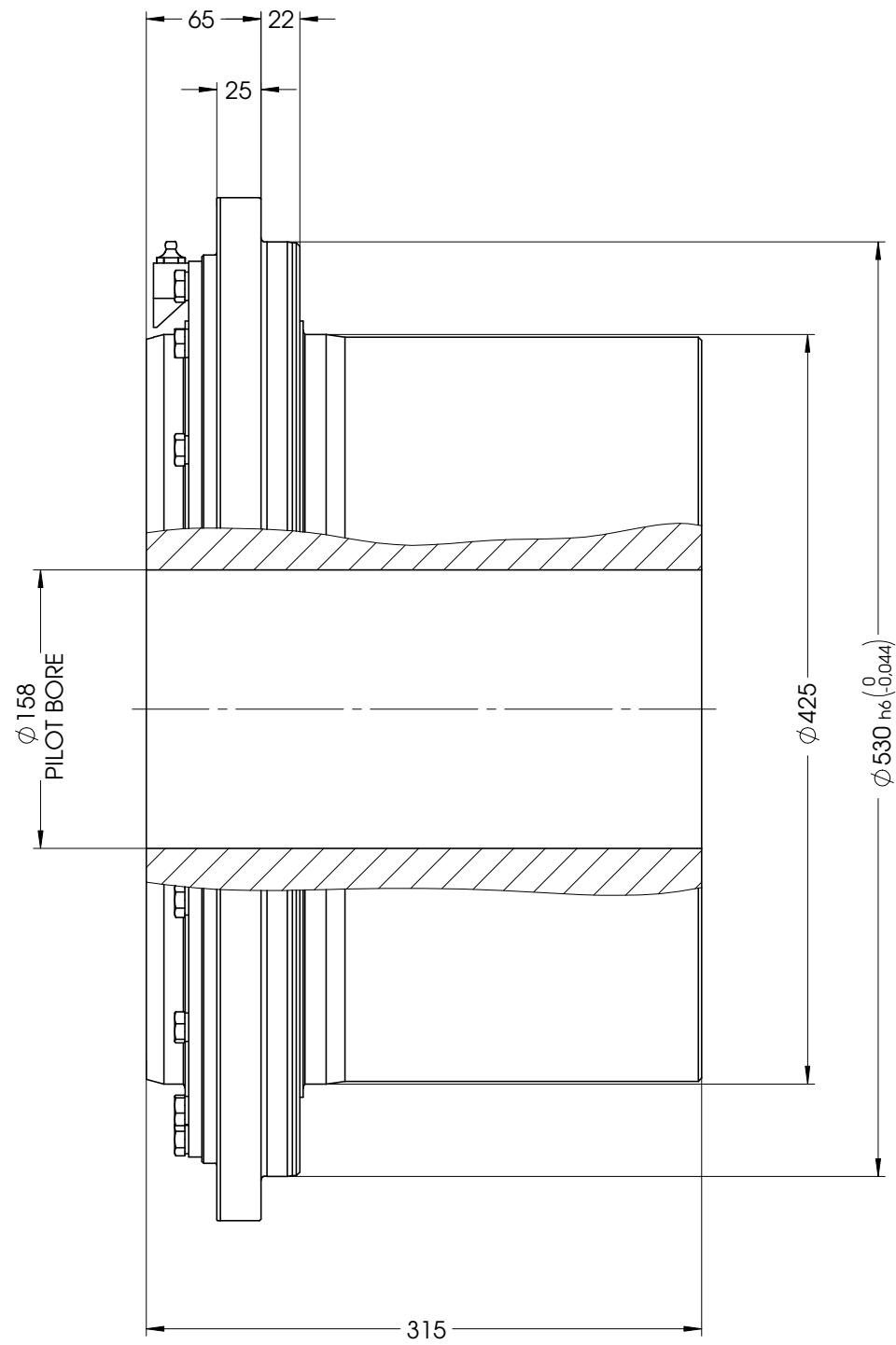


max. zul. Drehmoment $T_{k \max} = 230000 \text{ Nm}$
 MAX. PERMISSIBLE TORQUE
 max. zul. Radialkraft $F_{r \max} = 175000 \text{ N}$
 MAX. PERMISSIBLE RADIAL LOAD



* mit Vorbohrung / WITH PILOT BORE

Oberflächen nach DIN ISO 1302 Indication of surfaces to DIN ISO 1302 Werkstückkanten DIN6784 Edges of working parts DIN6784 	 Dycker Feld 28 42653 Solingen Phone: +49 (0) 212 / 258 11 - 0 Email: info@malmedie.com Internet: http://www.malmedie.com	Werkstoff / Material	Gewicht / Weight ca.
		-	* 350.70 kg
		Zugfestigkeit - - - N/mm ²	Mass moment of inertia
		Mindeststreckgrenze - N/mm ²	* 11.13 kgm ²
		Größe / Size	Ausführung / Type
		15	TT
Allgmeintoleranzen nach ISO 2768-mH General tolerances to ISO 2768-mH Schutzvermerk DIN 34 beachten Interlectual property rights according to DIN34	Benennung / Designation Tonnenkupplung / DRUM COUPLING		
Ersatz für Supersedes - Ersetzt durch Superseded by - Ursprung Origin -	erstellt drawn 23.11.2017 geändert modified - Norm Stand -	Name Zimmerle - -	Format Size A3 Zeichnungs-Nr.: / Drawing-No.: 662806 Maßstab Scale 1:5 Projektion ISO 128
			Änd. Index A