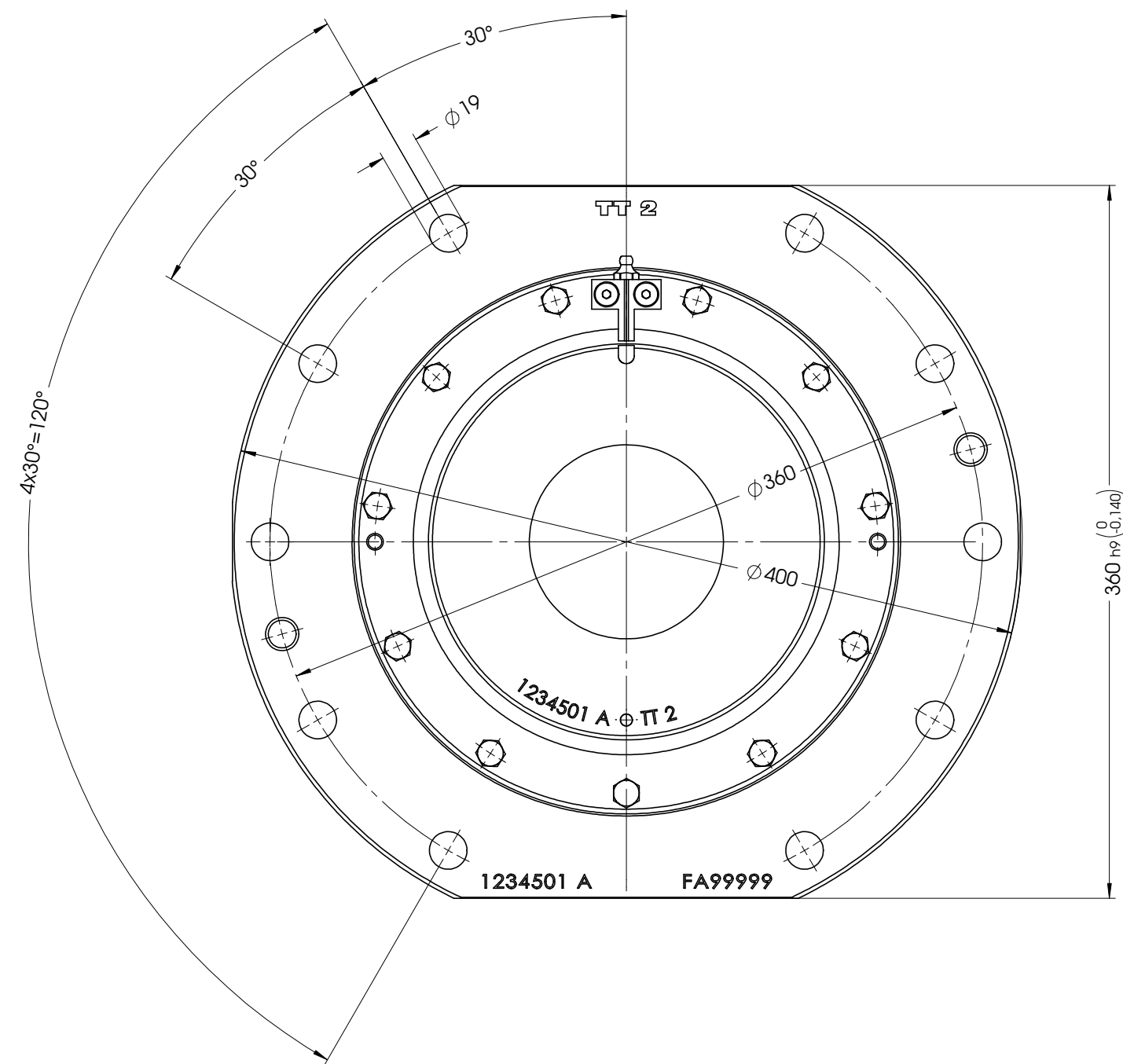
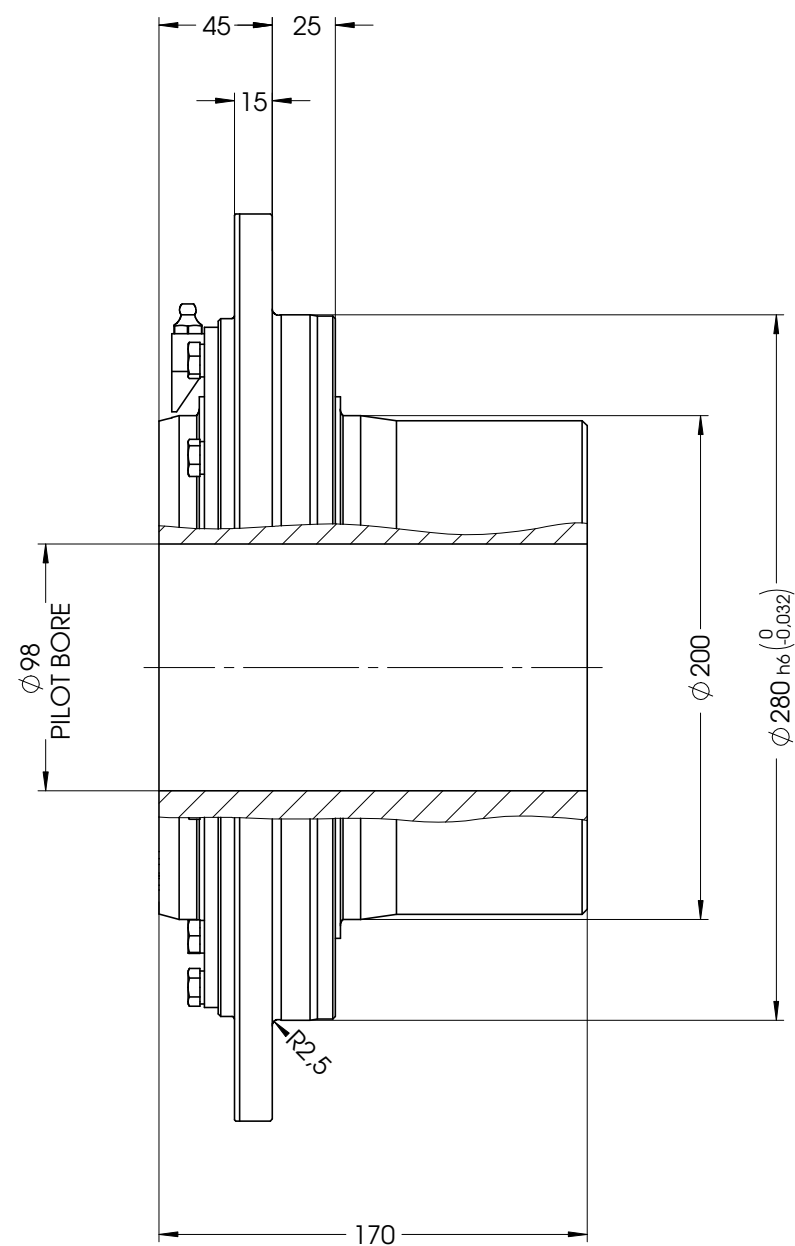


max. zul. Drehmoment $T_{k \max} = 29500 \text{ Nm}$
 MAX. PERMISSIBLE TORQUE
 max. zul. Radialkraft $F_{r \max} = 44000 \text{ N}$
 MAX. PERMISSIBLE RADIAL LOAD



* mit Vorbohrung / WITH PILOT BORE

Oberflächen nach DIN ISO 1302 Indication of surfaces to DIN ISO 1302 Werkstückkanten DIN6784 Edges of working parts DIN6784 	 Dycker Feld 28 42653 Solingen Phone: +49 (0) 212 / 258 11 - 0 Email: info@malmedie.com Internet: http://www.malmedie.com	Werkstoff / Material	-	Gewicht / Weight ca.	* 48.45 kg
		Zugfestigkeit	- - - N/mm ²	Mass moment of inertia	* 0.54 kgm ²
Mindeststreckgrenze - N/mm ²	Größe / Size 2	Ausführung / Type TT			
Benennung / Designation Tonnenkupplung / DRUM COUPLING					
Allgemeintoleranzen nach ISO 2768-mH General tolerances to ISO 2768-mH Schutzvermerk DIN 34 beachten Intellectual property rights according to DIN34	Datum / Date 15.11.2017	Name Zimmerle	Format Size A3	Zeichnungs-Nr. / Drawing-No.: 662800	Änd. Index A
Ersatz für Supersedes -	erstellt drawn 15.11.2017	Name Zimmerle	Format Size A3	Zeichnungs-Nr. / Drawing-No.: 662800	Änd. Index A
Ersatz durch Superseded by -	geändert modified -	Name -	Format Size -	Zeichnungs-Nr. / Drawing-No.: -	Änd. Index -
Ursprung Origin -	Norm Stand -	Name -	Format Size 1 / 1	Maßstab Scale 1:2	Projektion ISO 128