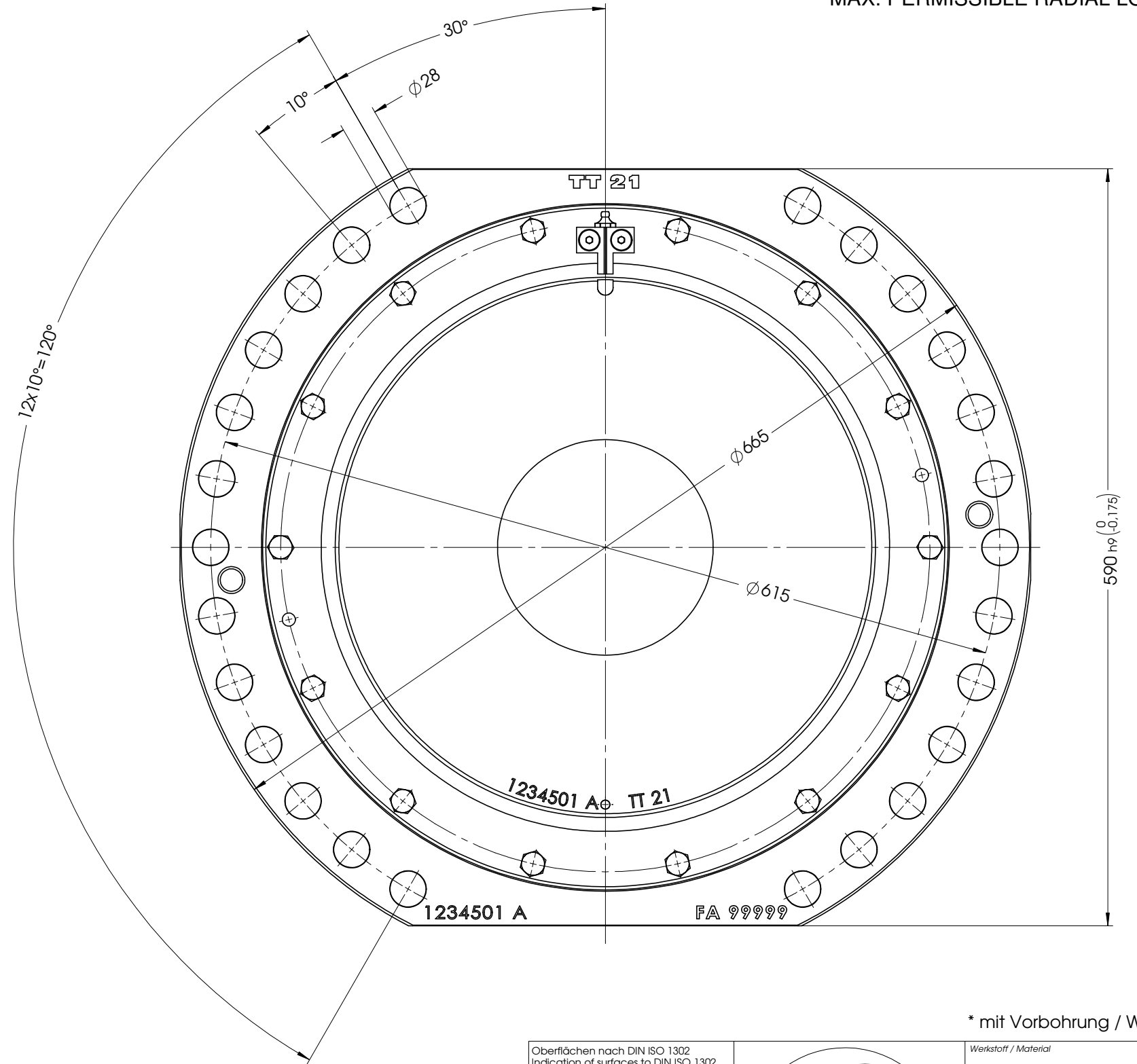
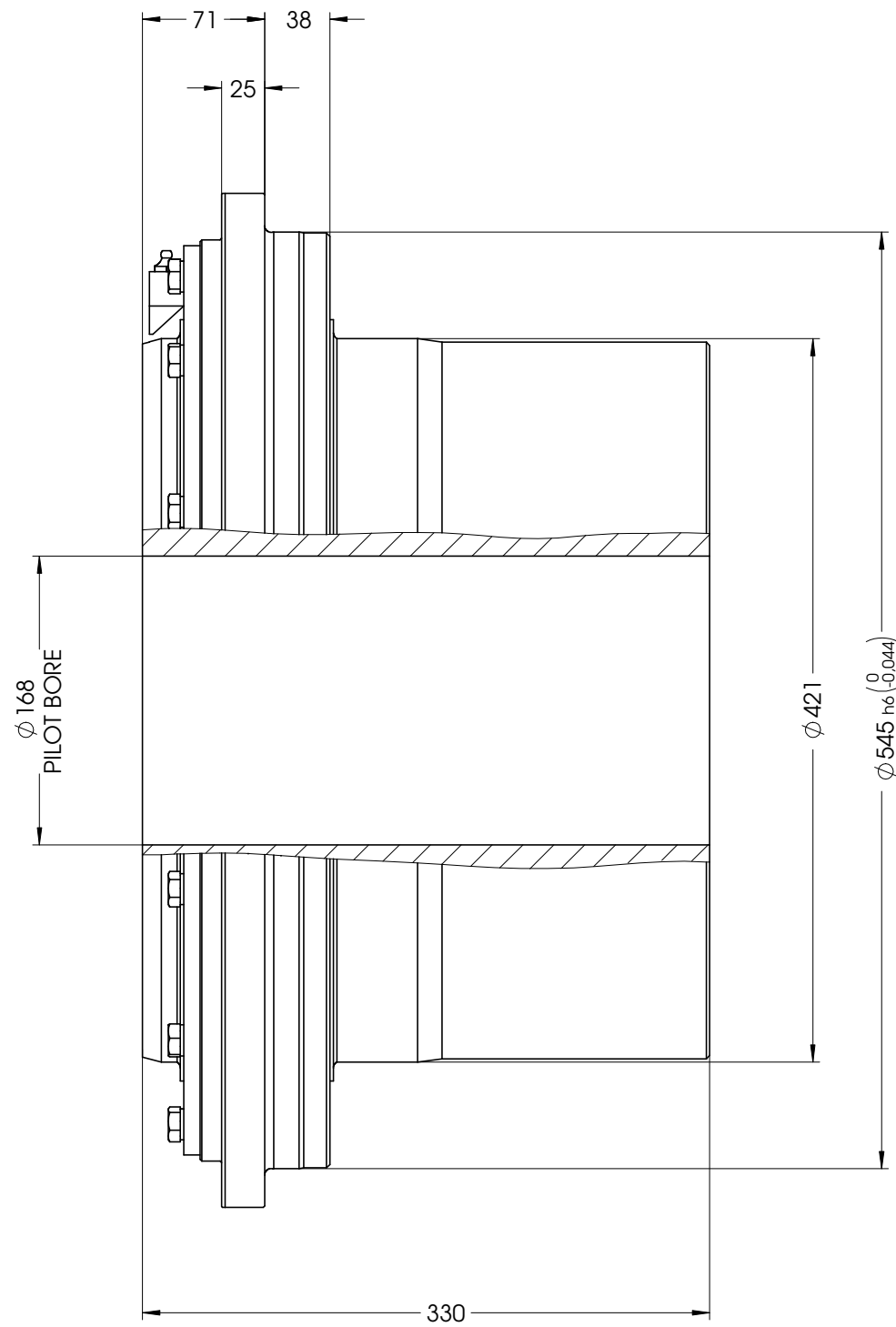


max. zul. Drehmoment  $T_{k \max} = 330000 \text{ Nm}$   
 MAX. PERMISSIBLE TORQUE  
 max. zul. Radialkraft  $F_{r \max} = 265000 \text{ N}$   
 MAX. PERMISSIBLE RADIAL LOAD



\* mit Vorbohrung / WITH PILOT BORE

Oberflächen nach DIN ISO 1302 Indication of surfaces to DIN ISO 1302 Werkstückkanten DIN6784 Edges of working parts DIN6784  -0,3 -0,1  +0,6 +0,1	 Dycker Feld 28 42653 Solingen Phone: +49 (0) 212 / 258 11 - 0 Email: info@malmedie.com Internet: http://www.malmedie.com	Werkstoff / Material	-	Gewicht / Weight ca.	*370.12 kg
		Zugfestigkeit	- - - N/mm <sup>2</sup>	Mass moment of inertia	*12.36 kgm <sup>2</sup>
Mindeststreckgrenze	- N/mm <sup>2</sup>	Größe / Size	21	Ausführung / Type	TT
Allgemeintoleranzen nach ISO 2768-mH General tolerances to ISO 2768-mH Schutzvermerk DIN 34 beachten Intellectual property rights according to DIN34	Benennung / Designation <b>Tonnenkupplung / DRUM COUPLING</b>				
Ersatz für Supersedes	-	erstellt drawn	23.11.2017	Name Zimmerle	Format Size A3
Ersetzt durch Superseded by	-	geändert modified	-	-	Zeichnungs-Nr.: / Drawing-No.: <b>662807</b>
Ursprung Origin	-	Norm Stand	-	-	1 / 1 Maßstab Scale 1:5
					Änd. Index <b>A</b>
					Projection ISO 128