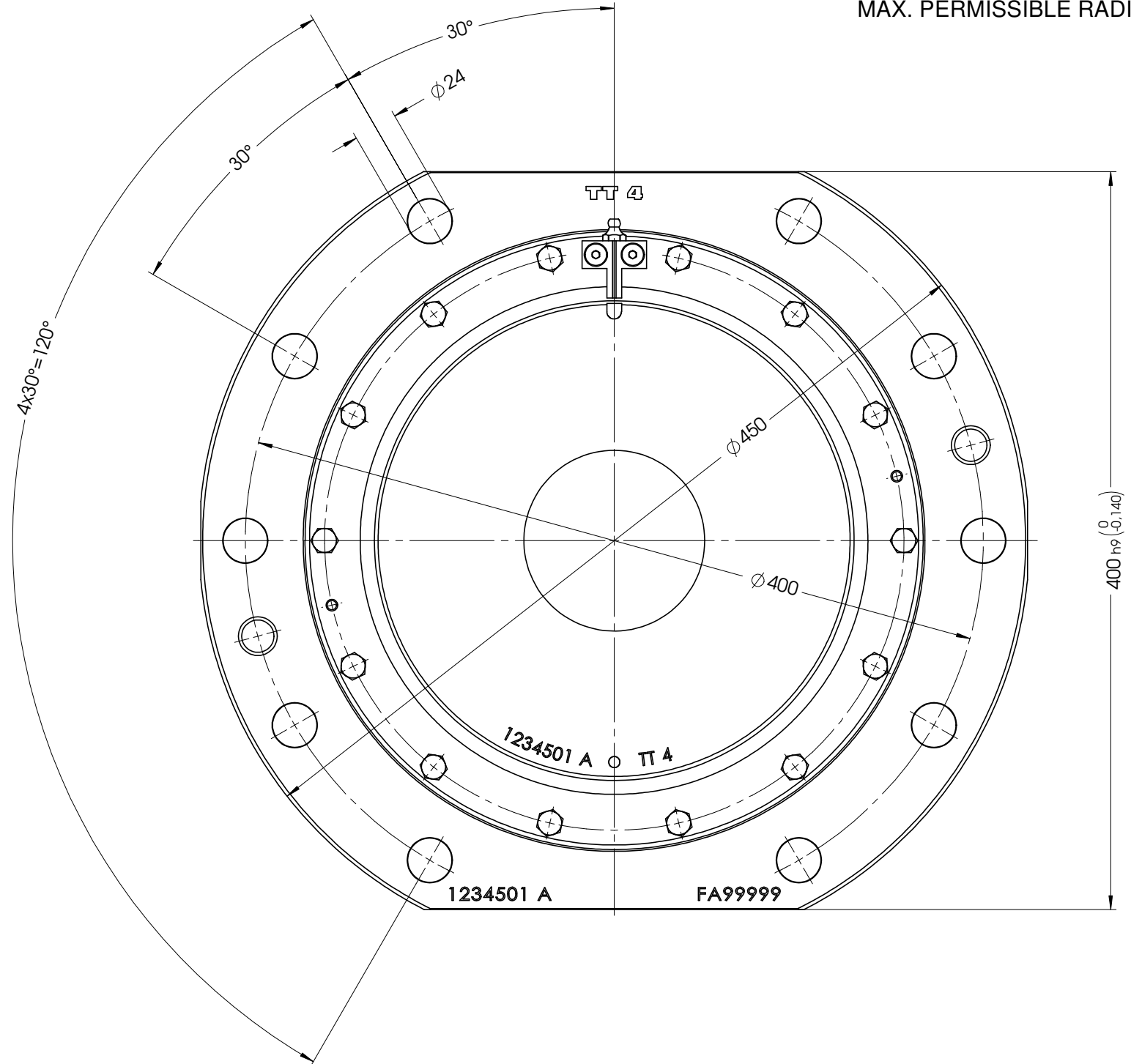
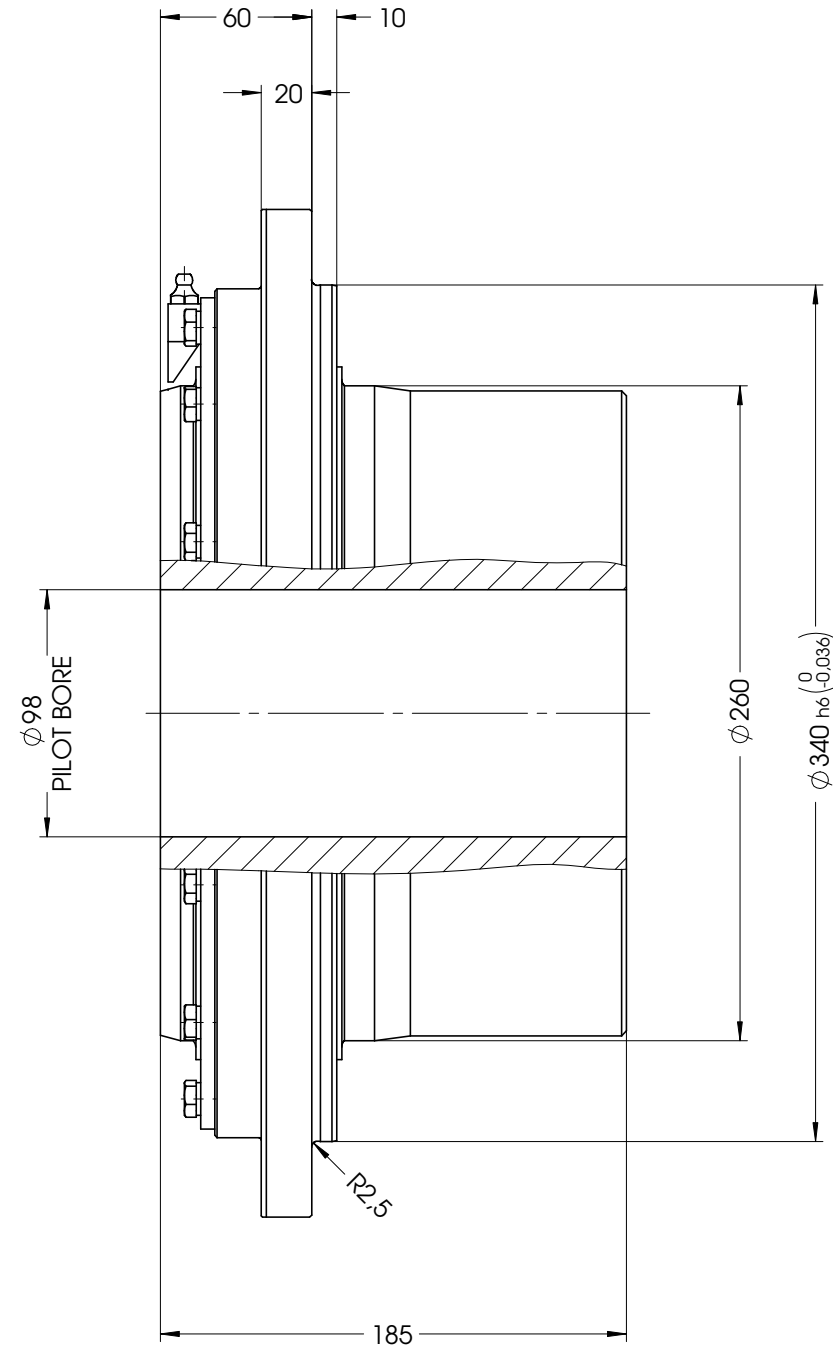



max. zul. Drehmoment $T_{k \max} = 52000 \text{ Nm}$
 MAX. PERMISSIBLE TORQUE
 max. zul. Radialkraft $F_{r \max} = 75000 \text{ N}$
 MAX. PERMISSIBLE RADIAL LOAD



* mit Vorbohrung / WITH PILOT BORE

Oberflächen nach DIN ISO 1302 Indication of surfaces to DIN ISO 1302 Werkstückkanten DIN6784 Edges of working parts DIN6784 -0,3 -0,1 +0,6 +0,1	 Dycker Feld 28 42653 Solingen Phone: +49 (0) 212 / 258 11 - 0 Email: info@malmedie.com Internet: http://www.malmedie.com	Werkstoff / Material -		Gewicht / Weight ca. * 89.39 kg	
		Zugfestigkeit - - - N/mm2 Mindeststreckgrenze - N/mm2		Mass moment of inertia * 1.32 kgm2	
Allgemeintoleranzen nach ISO 2768-mH General tolerances to ISO 2768-mH Schutzvermerk DIN 34 beachten Intellectual property rights according to DIN34	Benennung / Designation Tonnenkupplung / DRUM COUPLING	Größe / Size 4	Ausführung / Type TT		
		Datum / Date 10.11.2017	Name Zaja	Format A3	Zeichnungs-Nr.: / Drawing-No.: 662802
Ersatz für Supersedes	-	erstellt drawn	-	-	-
Ersetzt durch Superseded by	-	geändert modified	-	-	-
Ursprung Origin	-	Norm Stand	-	-	-
		1 / 1	Maßstab Scale	1:2	Projection ISO 128