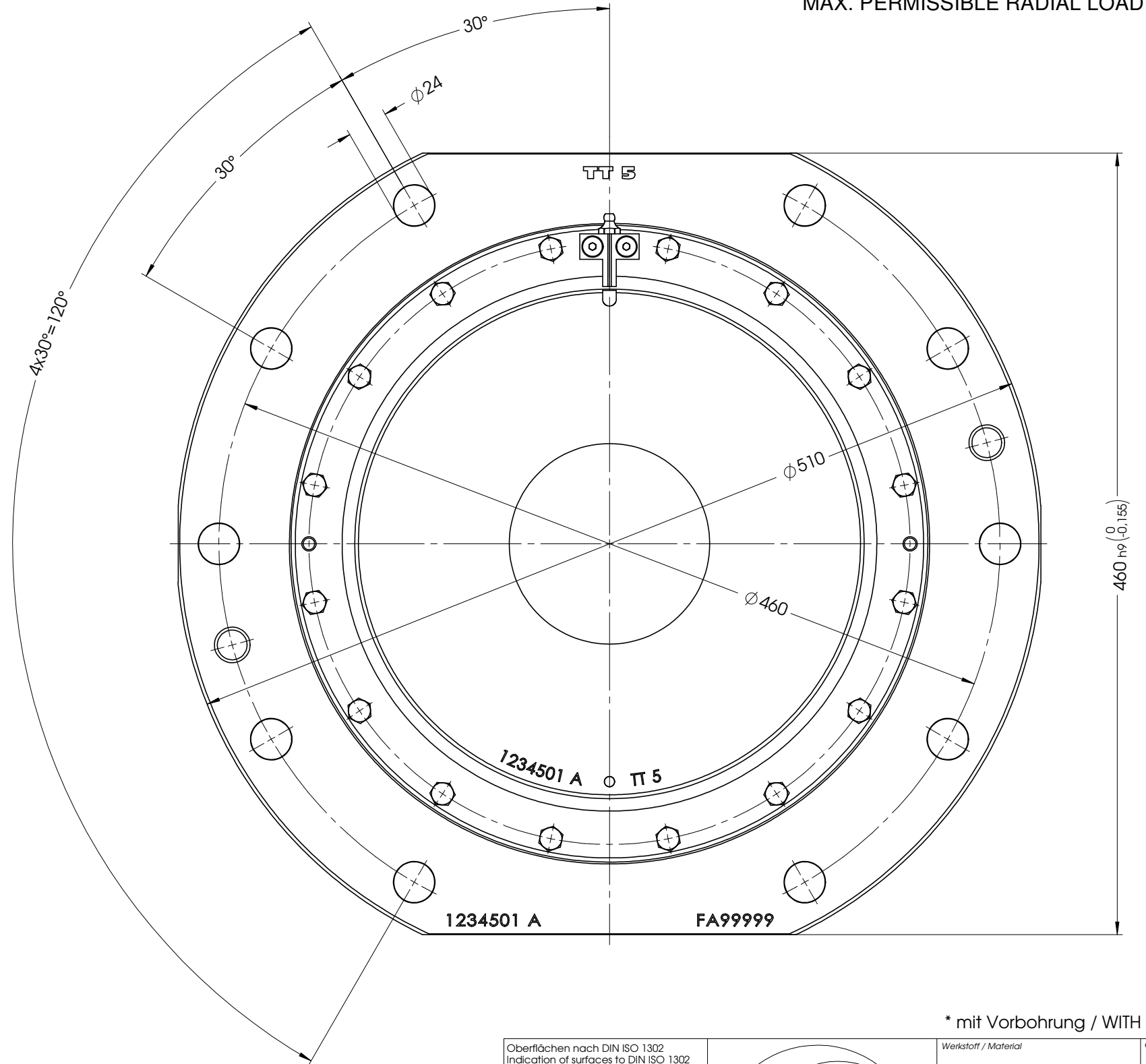
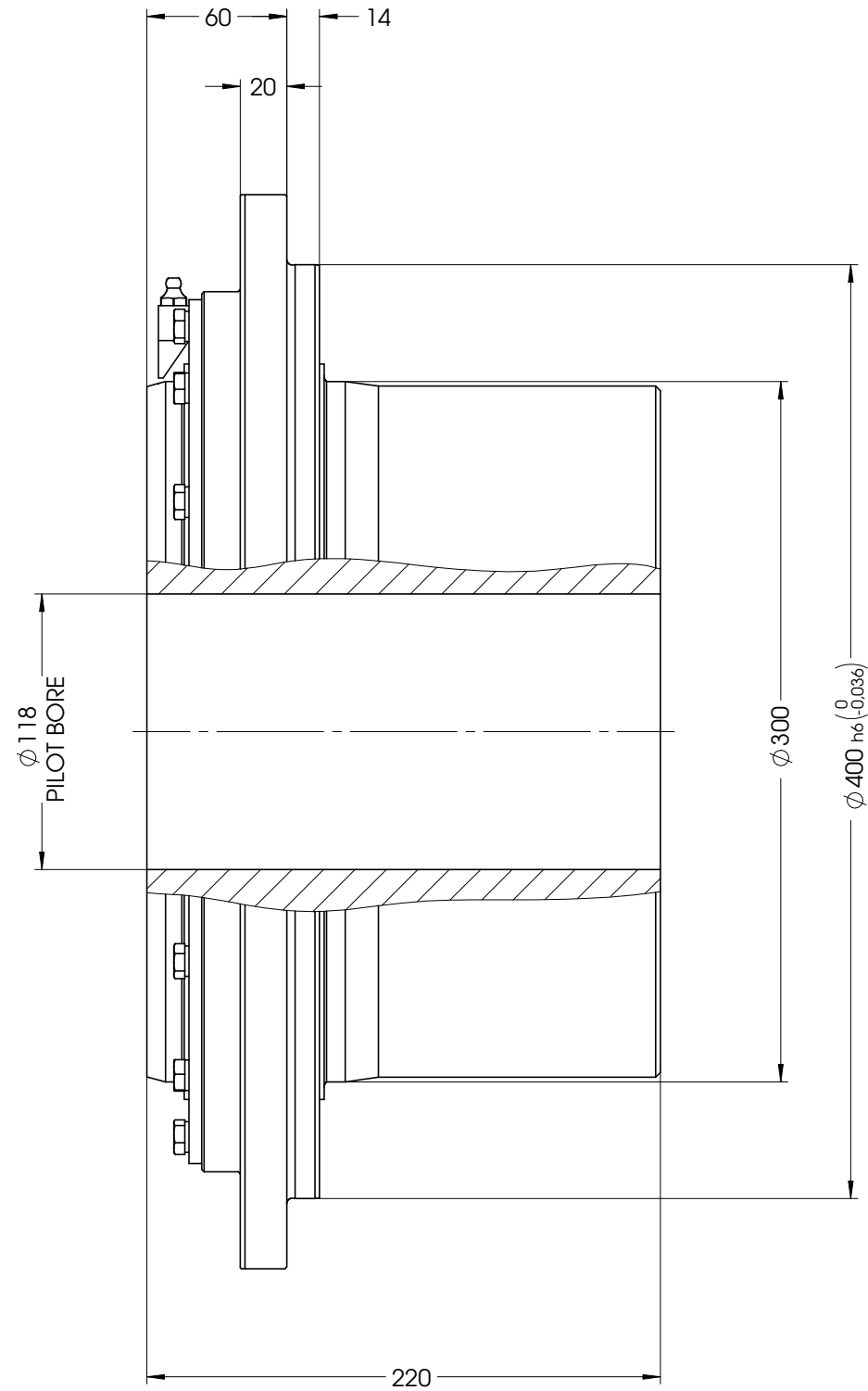


max. zul. Drehmoment $T_{k \max} = 77000 \text{ Nm}$
 MAX. PERMISSIBLE TORQUE
 max. zul. Radialkraft $F_{r \max} = 115000 \text{ N}$
 MAX. PERMISSIBLE RADIAL LOAD



* mit Vorbohrung / WITH PILOT BORE

Oberflächen nach DIN ISO 1302 Indication of surfaces to DIN ISO 1302 Werkstückkanten DIN6784 Edges of working parts DIN6784 	 Dycker Feld 28 42653 Solingen Phone: +49 (0) 212 / 258 11 - 0 Email: info@malmedie.com Internet: http://www.malmedie.com	Werkstoff / Material	-	Gewicht / Weight ca.	*130.91 kg
		Zugfestigkeit	- - - N/mm2	Mass moment of inertia	*2.44 kgm2
Mindeststreckgrenze - N/mm2 Größe / Size Ausführung / Type		5	TT		
Benennung / Designation Tonnenkupplung / DRUM COUPLING					
Allgemeine Toleranzen nach ISO 2768-mH General tolerances to ISO 2768-mH Schutzvermerk DIN 34 beachten Intellectual property rights according to DIN34	Datum / Date	Name	Format Size	Zeichnungs-Nr. / Drawing-No.:	Änd. Index
Ersetzt für Supersedes Ersetzt durch Superseded by Ursprung Origin	erstellt drawn geändert modified Norm Stand	15.11.2017 - -	Zimmerle - -	A3 662803 1 / 1	A Projection ISO 128
			Maßstab Scale	1:2	