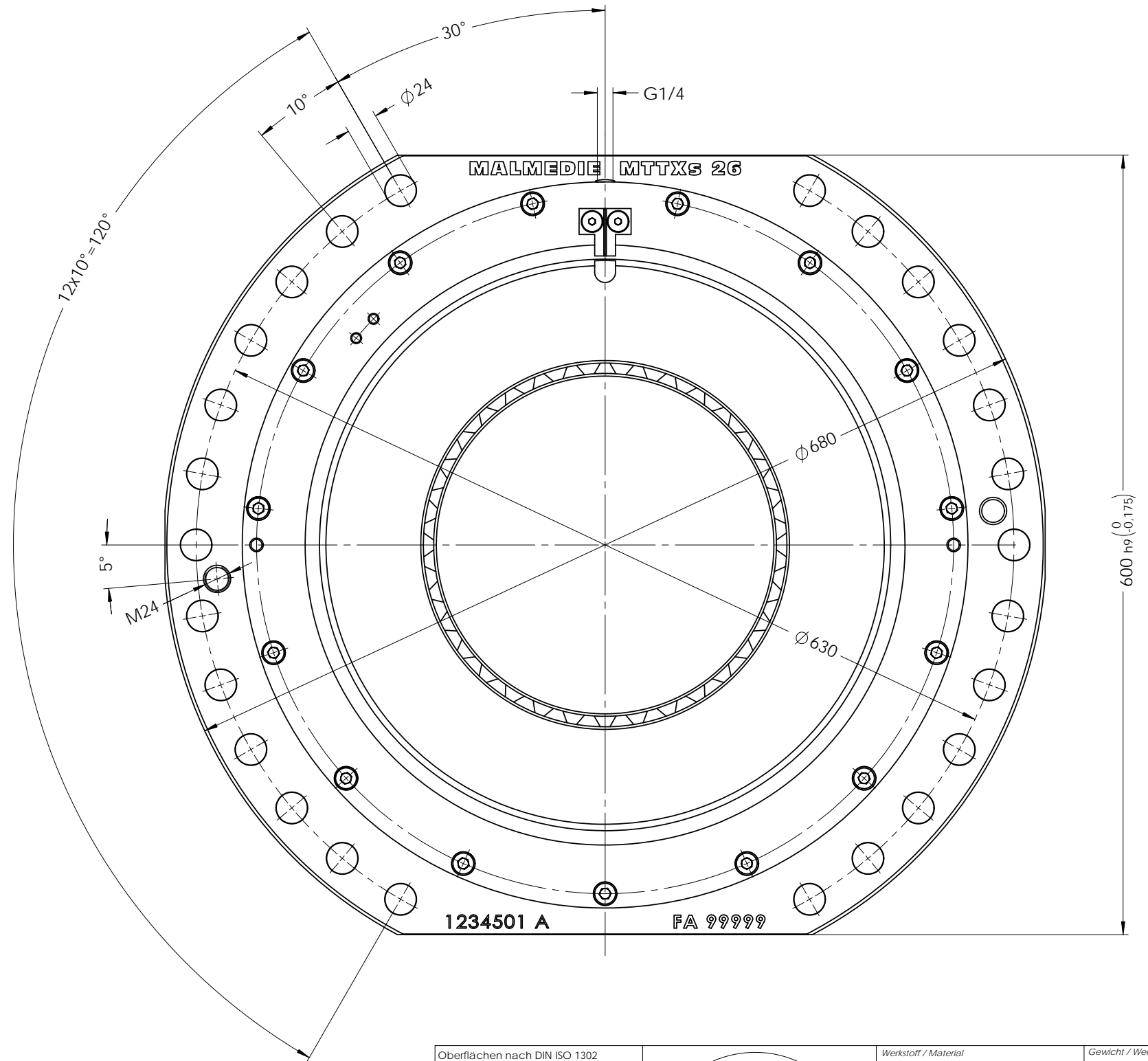
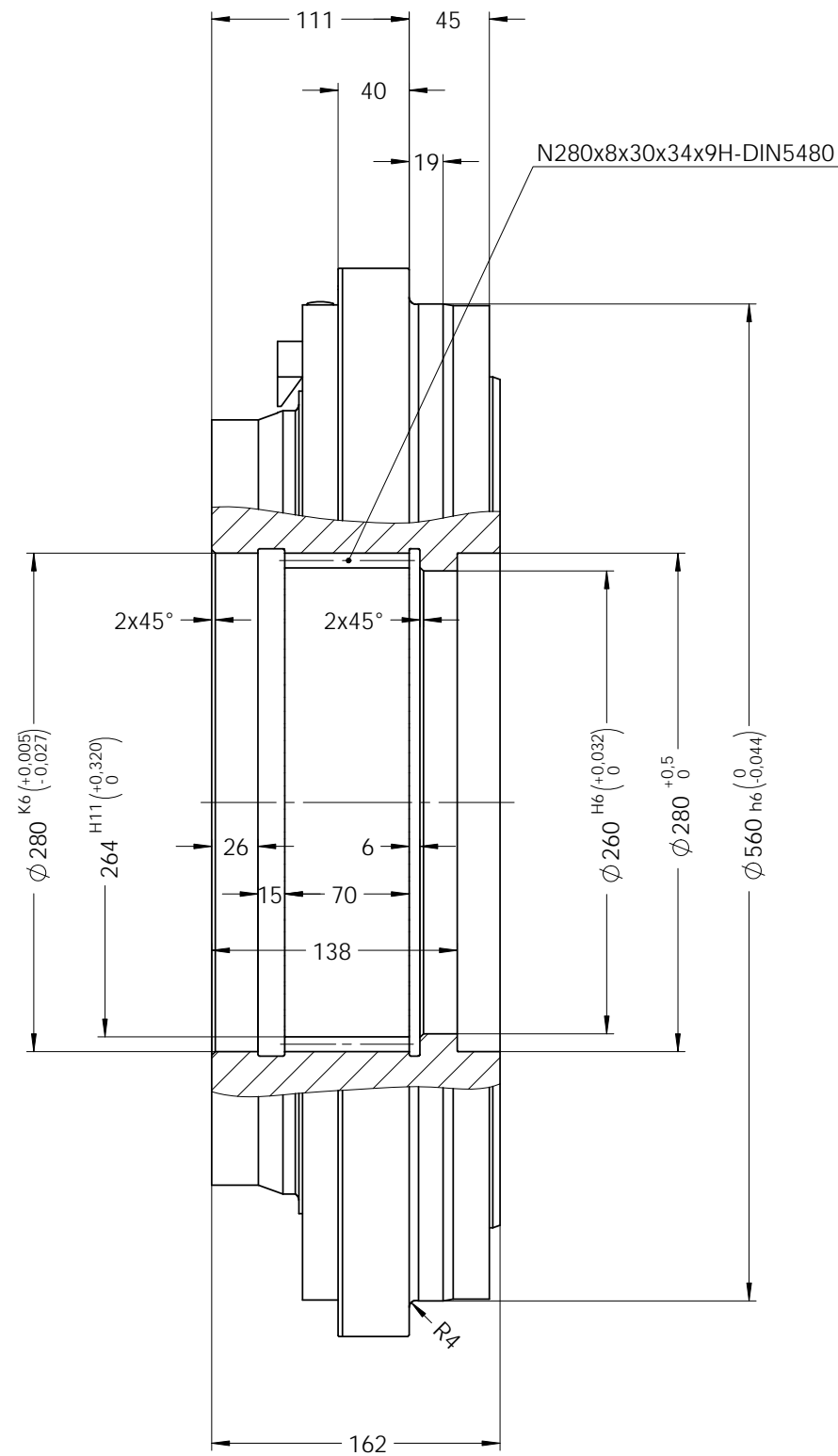


max. zul. Drehmoment $T_{k \max} = 410000 \text{ Nm}$
 MAX. PERMISSIBLE TORQUE
 max. zul. Radialkraft $F_{r \max} = 315000 \text{ N}$
 MAX. PERMISSIBLE RADIAL LOAD



Oberflächen nach DIN ISO 1302 Indication of surfaces to DIN ISO 1302 Werkstückkanten DIN6784 Edges of working parts DIN6784 	 Dycker Feld 28 42653 Solingen Phone: +49 (0) 212 / 258 11 - 0 Email: info@malmedie.com Internet: http://www.malmedie.com	Werkstoff / Material	Gewicht / Weight ca.	
		Zugfestigkeit - - - N/mm ² Mindeststreckgrenze - N/mm ²	221.62 kg Mass moment of inertia 11.42 kgm ²	
Allgemeintoleranzen nach ISO 2768-mH General tolerances to ISO 2768-mH Schutzvermerk DIN 34 beachten Interlectual property rights according to DIN34	Benennung / Designation	Größe / Size	Ausführung / Type	
	Tonnenkupplung / DRUM COUPLING	26	MTTXs	
Ersatz für Supersedes - Ersatz durch Superseded by - Ursprung Origin -	Datum / Date 27.09.2016 Name Zimmerle	Format A3	Zeichnungs-Nr. / Drawing-No. 657129	And. Index A
	Norm Stand	1 / 1	Maßstab Scale 1:5	Projection ISO 128