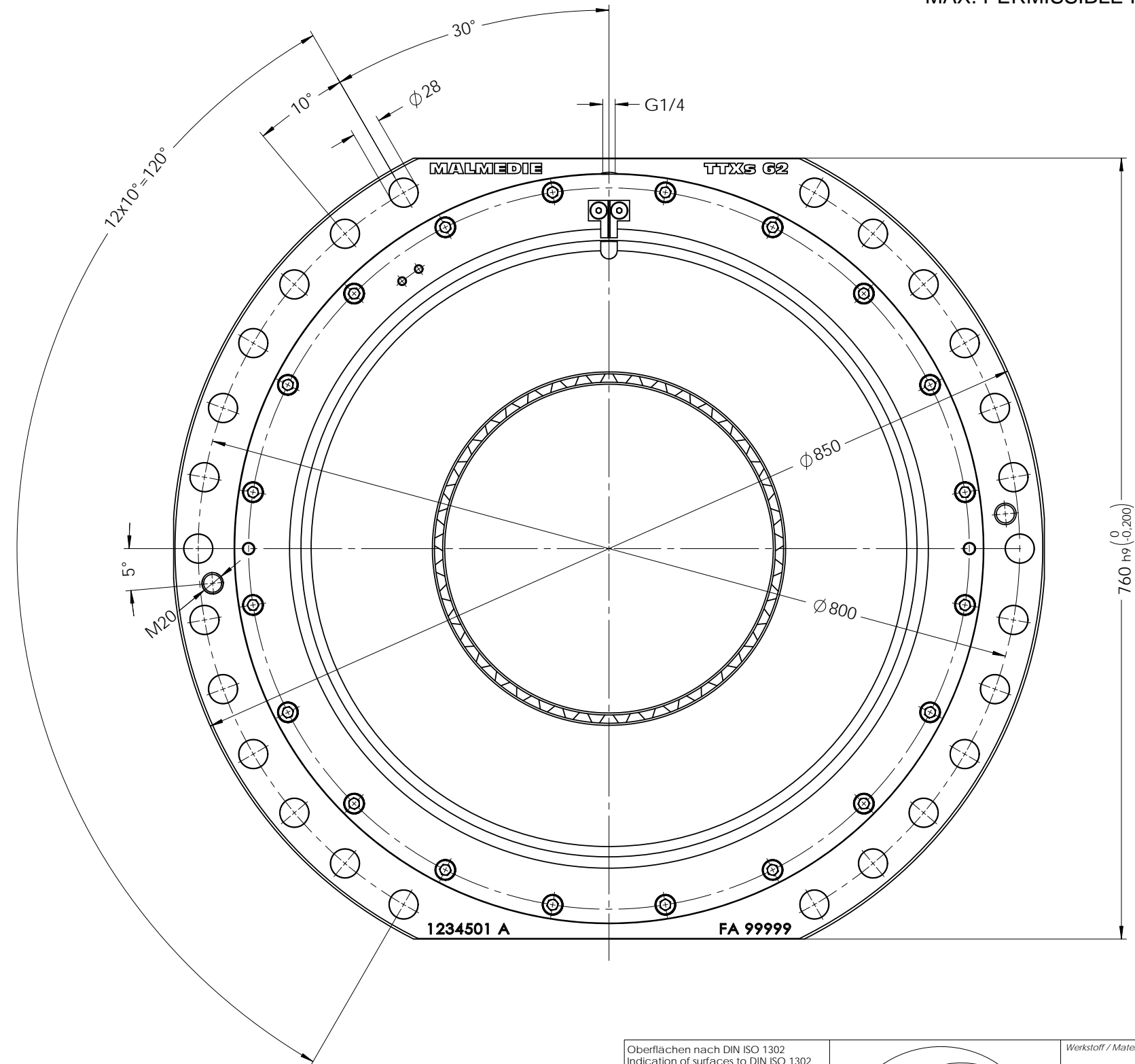
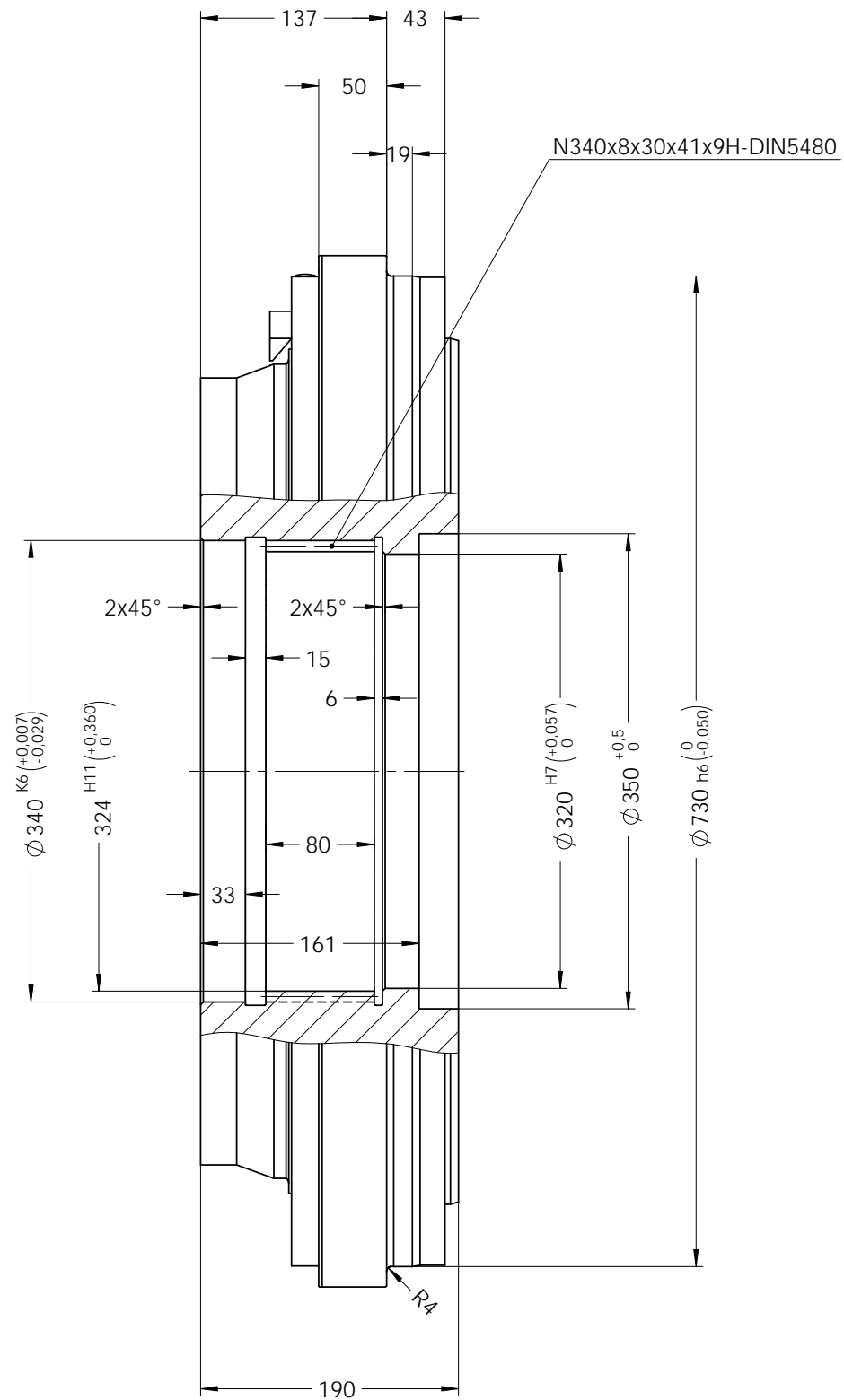


max. zul. Drehmoment  $T_{k \max} = 770000 \text{ Nm}$   
 MAX. PERMISSIBLE TORQUE  
 max. zul. Radialkraft  $F_{r \max} = 475000 \text{ N}$   
 MAX. PERMISSIBLE RADIAL LOAD



Oberflächen nach DIN ISO 1302 Indication of surfaces to DIN ISO 1302 Werkstückkanten DIN6784 Edges of working parts DIN6784 	 Dycker Feld 28 42653 Solingen Phone: +49 (0) 212 / 258 11 - 0 Email: info@malmedie.com Internet: http://www.malmedie.com	Werkstoff / Material Gewicht / Weight ca. 448.42 kg	Zugfestigkeit - - - N/mm <sup>2</sup> Mindeststreckgrenze - N/mm <sup>2</sup> 36.79 kgm <sup>2</sup>
		Größe / Size 62	Ausführung / Type MTTxs
Allgmeintoleranzen nach ISO 2768-mH General tolerances to ISO 2768-mH Schutzvermerk DIN 34 beachten Interlectual property rights according to DIN34	Benennung / Designation <b>Tonnenkupplung / DRUM COUPLING</b>		
Ersatz für Supersedes - erstellt drawn 28.09.2016 Zimmerle	Datum / Date 28.09.2016 Name Zimmerle	Format Size A3	Zeichnungs-Nr. / Drawing-No.: 657132
Ersatz durch Superseded by - geändert modified -	Norm Stand -	Maßstab Scale 1:5	And. Index A
Ursprung Origin -	1 / 1	Projection ISO 128	