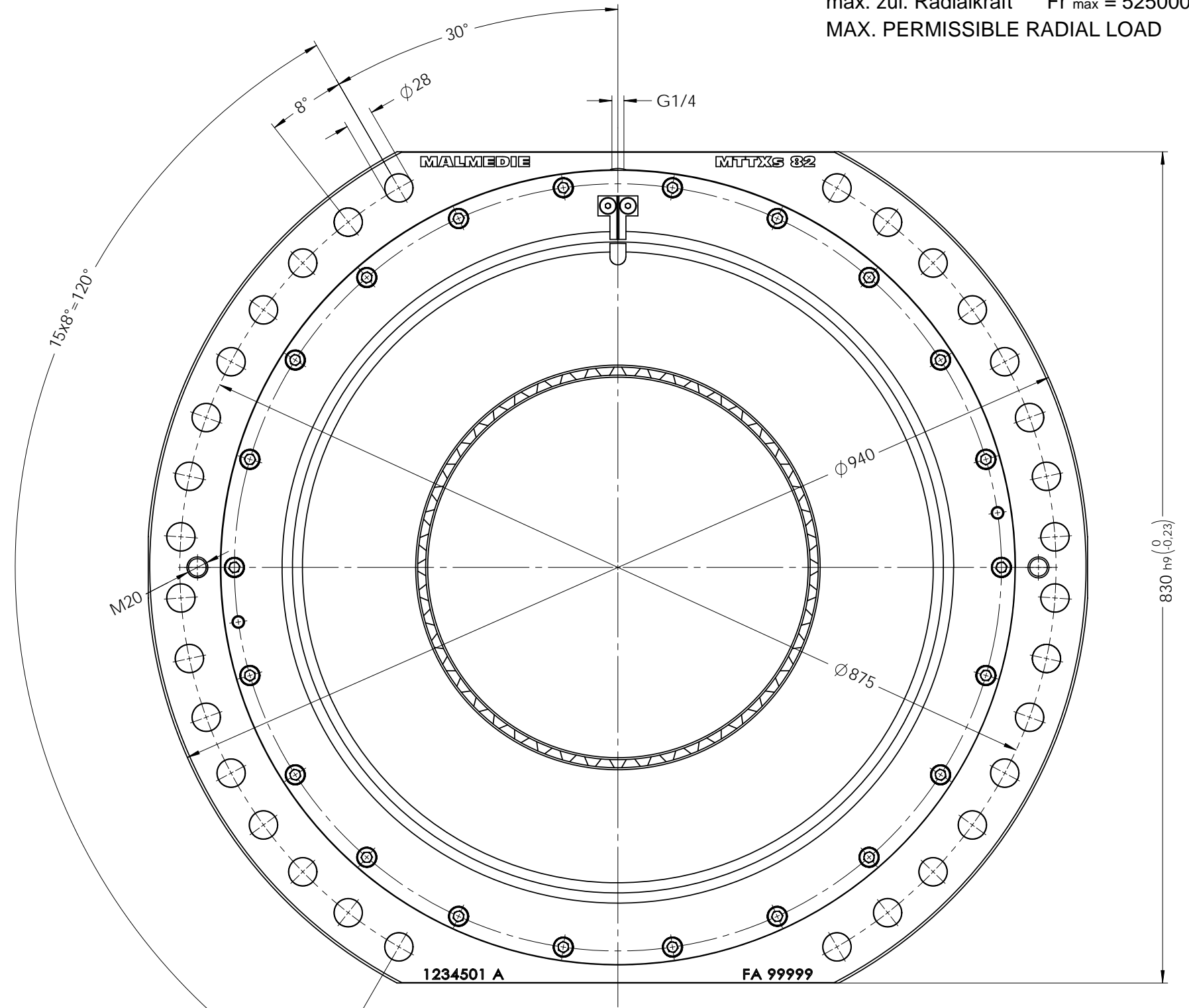
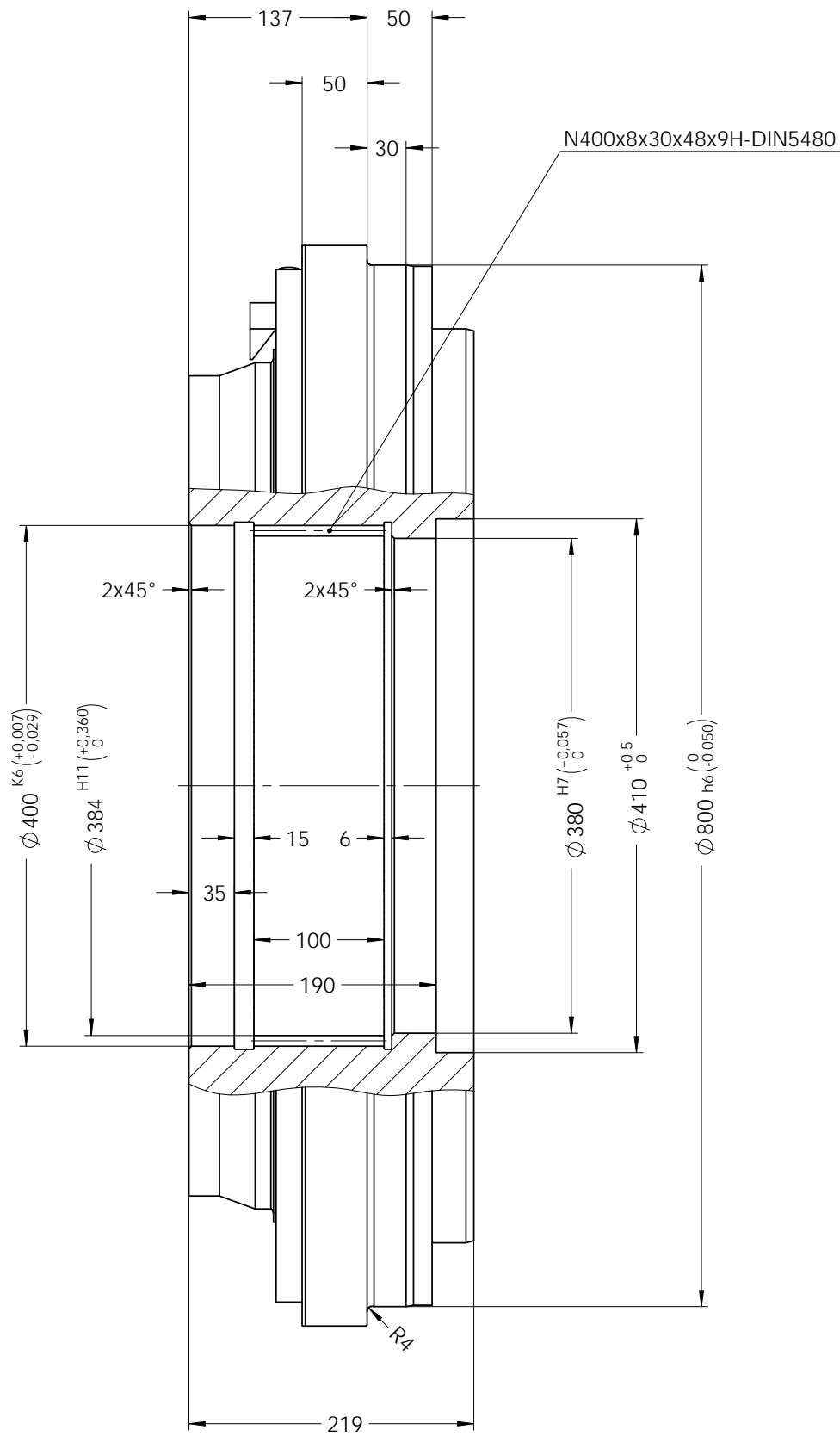


max. zul. Drehmoment $T_{k \max} = 930000 \text{ Nm}$
 MAX. PERMISSIBLE TORQUE
 max. zul. Radialkraft $F_{r \max} = 525000 \text{ N}$
 MAX. PERMISSIBLE RADIAL LOAD



Oberflächen nach DIN ISO 1302 Indication of surfaces to DIN ISO 1302 Werkstückkanten DIN6784 Edges of working parts DIN6784 	 MALMEDIE Dycker Feld 28 42653 Solingen Phone: +49 (0) 212 / 258 11 - 0 Email: info@malmedie.com Internet: http://www.malmedie.com	Werkstoff / Material		Gewicht / Weight ca.	
		Zugfestigkeit - - - N/mm ²		580.31 kg	
Allgmeintoleranzen nach ISO 2768-mH General tolerances to ISO 2768-mH Schutzvermerk DIN 34 beachten Interlectual property rights according to DIN34	Tonnenkupplung / DRUM COUPLING	Mindeststreckgrenze - N/mm ²		Mass moment of inertia	
		82		58.17 kgm ²	
Benennung / Designation		Ausführung / Type			
		MTTXs			
Ersatz für Supersedes -		Datum / Date	Name	Format Size	And. Index
Ersetzt durch Superseded by -		29.09.2016	Zimmerle	A3	
Ursprung Origin -		Zeichnungs-Nr. / Drawing-No.:		657133	 Projection ISO 128
		1 / 1	Maßstab Scale 1:5		