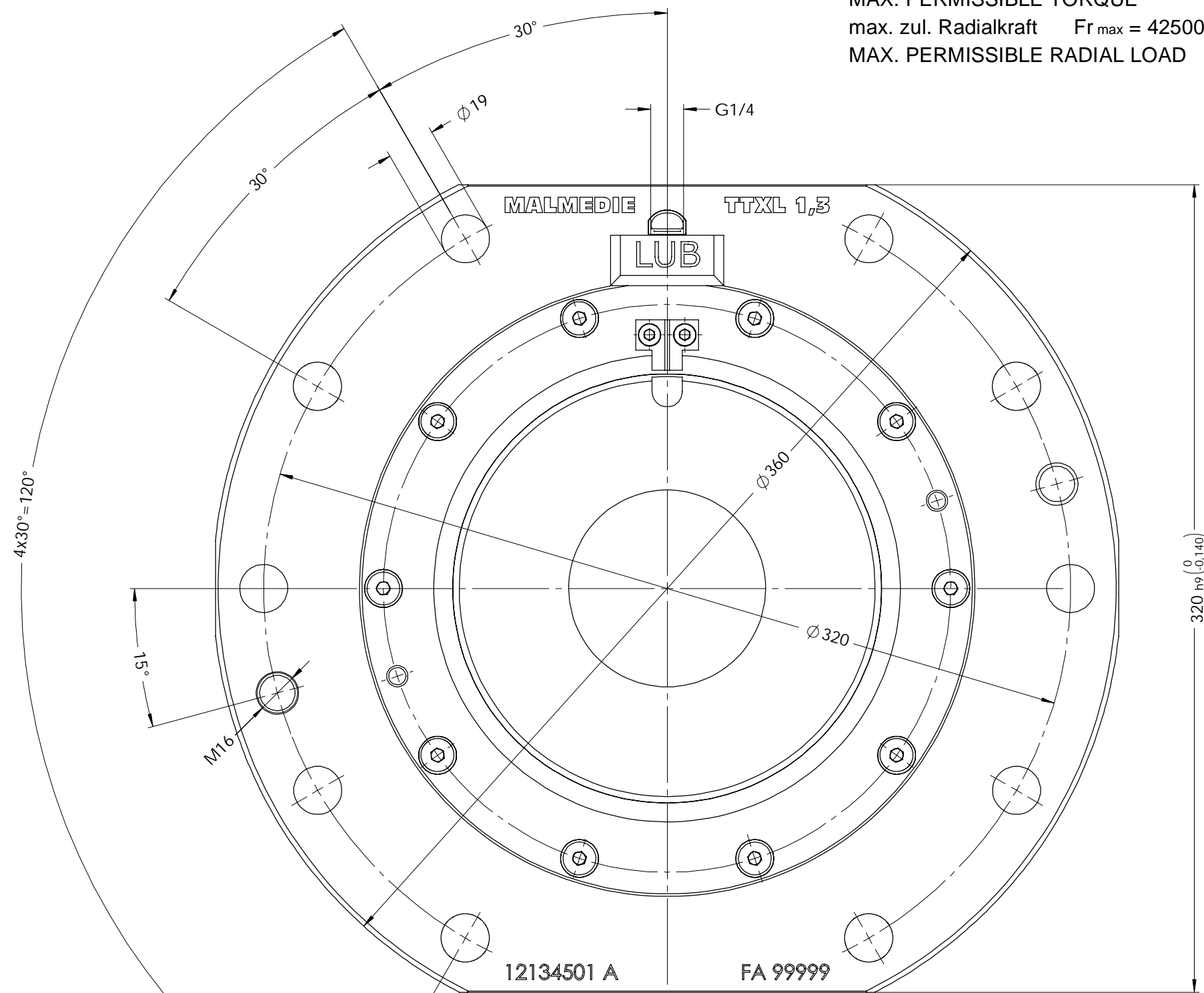
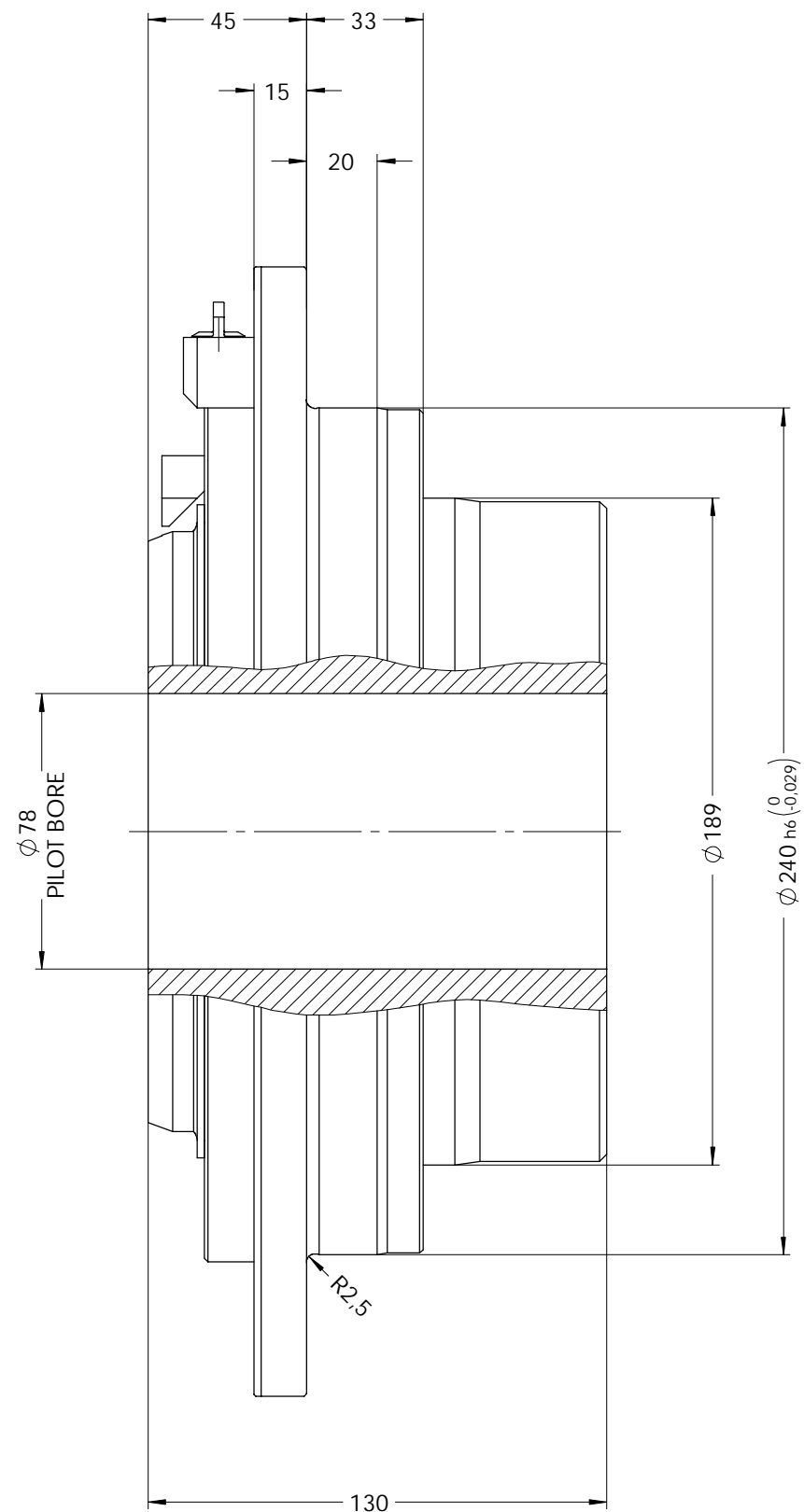


max. zul. Drehmoment $T_{k \max} = 25000 \text{ Nm}$
 MAX. PERMISSIBLE TORQUE
 max. zul. Radialkraft $F_{r \max} = 42500 \text{ N}$
 MAX. PERMISSIBLE RADIAL LOAD



Oberflächen nach DIN ISO 1302 Indication of surfaces to DIN ISO 1302 Werkstückkanten DIN6784 Edges of working parts DIN6784 	 Dycker Feld 28 42653 Solingen Phone: +49 (0) 212 / 258 11 - 0 Email: info@malmedie.com Internet: http://www.malmedie.com	Werkstoff / Material	Gewicht / Weight ca.
		-	35,9 kg
Allgmeintoleranzen nach ISO 2768-mH General tolerances to ISO 2768-mH Schutzvermerk DIN 34 beachten Interlectual property rights according to DIN34	Tonnenkupplung / DRUM COUPLING	Zugfestigkeit XXX - XXX N/mm ² Mindeststreckgrenze XXX N/mm ²	Mass moment of Inertia
		0,337 kgm ²	
		Große / Size	Ausführung / Type
		1,3	TTXL
		Benennung / Designation	
		Datum / Date	
		Name	
		Format Size	
		Zeichnungs-Nr. / Drawing-No.:	
		And. Index	
Ersatz für Supersedes	-	erstellt drawn	07.02.2022
Ersatz durch Superseded by	-	geändert modified	-
Ursprung Origin	-	Norm Stand	-
		1 / 1	Maßstab Scale 1:2
			Projection ISO 128