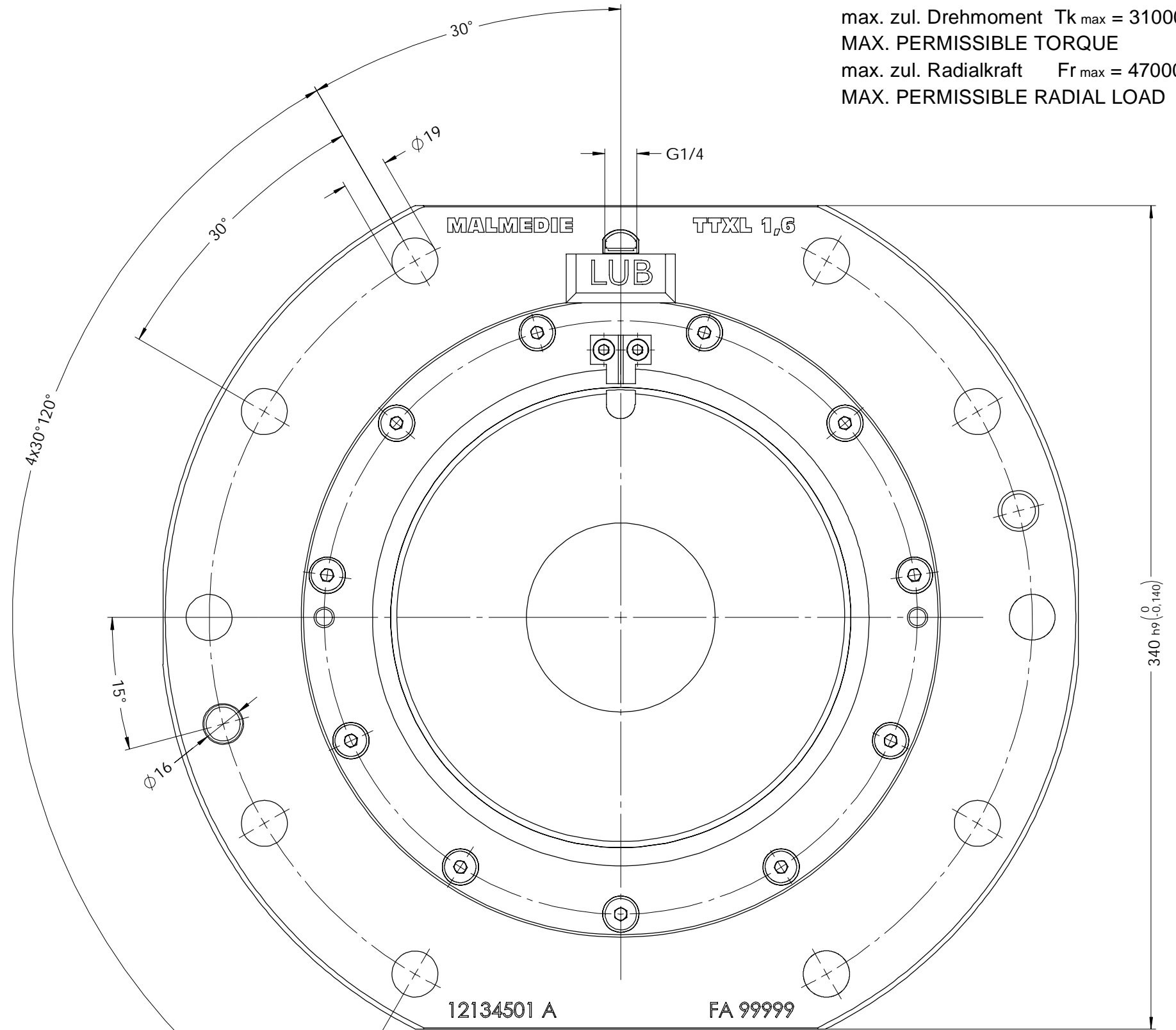
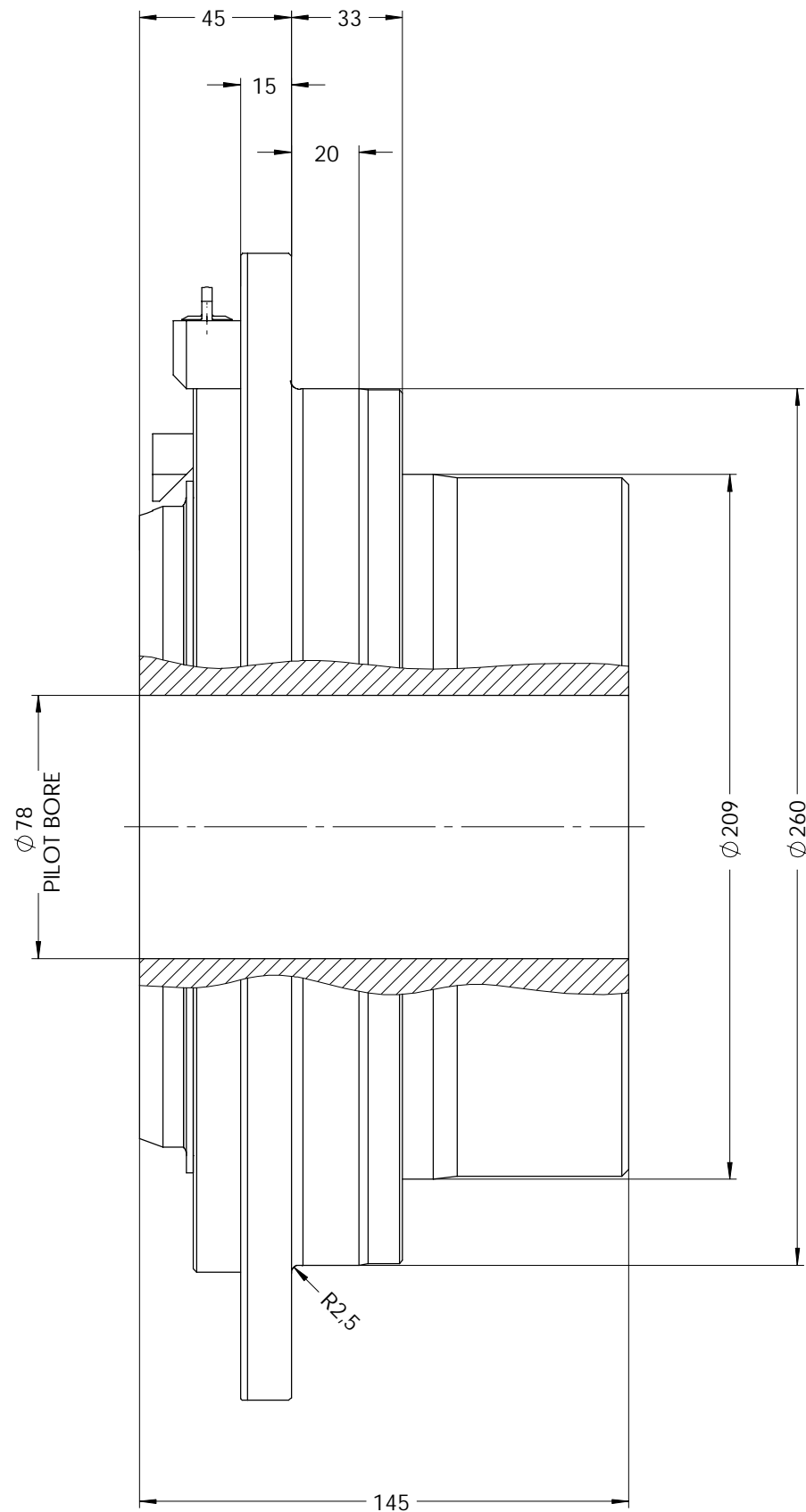


max. zul. Drehmoment $T_{k \max} = 31000 \text{ Nm}$
 MAX. PERMISSIBLE TORQUE
 max. zul. Radialkraft $F_{r \max} = 47000 \text{ N}$
 MAX. PERMISSIBLE RADIAL LOAD



Oberflächen nach DIN ISO 1302 Indication of surfaces to DIN ISO 1302 Werkstückkanten DIN6784 Edges of working parts DIN6784 	 Dycker Feld 28 42653 Solingen Phone: +49 (0) 212 / 258 11 - 0 Email: info@malmedie.com Internet: http://www.malmedie.com	Werkstoff / Material	-	Gewicht / Weight ca.	46,7 kg
		Zugfestigkeit XXX - XXX N/mm ²	-	Mass moment of Inertia	0,473 kgm ²
Mindeststreckgrenze XXX N/mm ² Größe / Size Ausführung / Type	1,6	TTXL			
Benennung / Designation Tonnenkupplung / DRUM COUPLING					
Allgemeintoleranzen nach ISO 2768-mH General tolerances to ISO 2768-mH Schutzvermerk DIN 34 beachten Interlectual property rights according to DIN34	Datum / Date	Name	Format Size	Zeichnungs-Nr. / Drawing-No.:	And. Index
Ersetzt für Supersedes Ersetzt durch Superseded by Ursprung Origin	erstellt drawn 07.02.2022 geändert modified - Norm Stand -	Zimmerle	A3	665006	A
			1 / 1	Maßstab Scale 1:2	Projection ISO 128