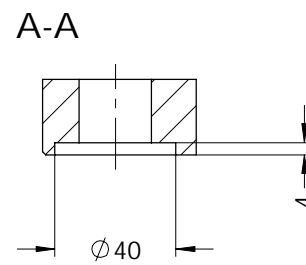
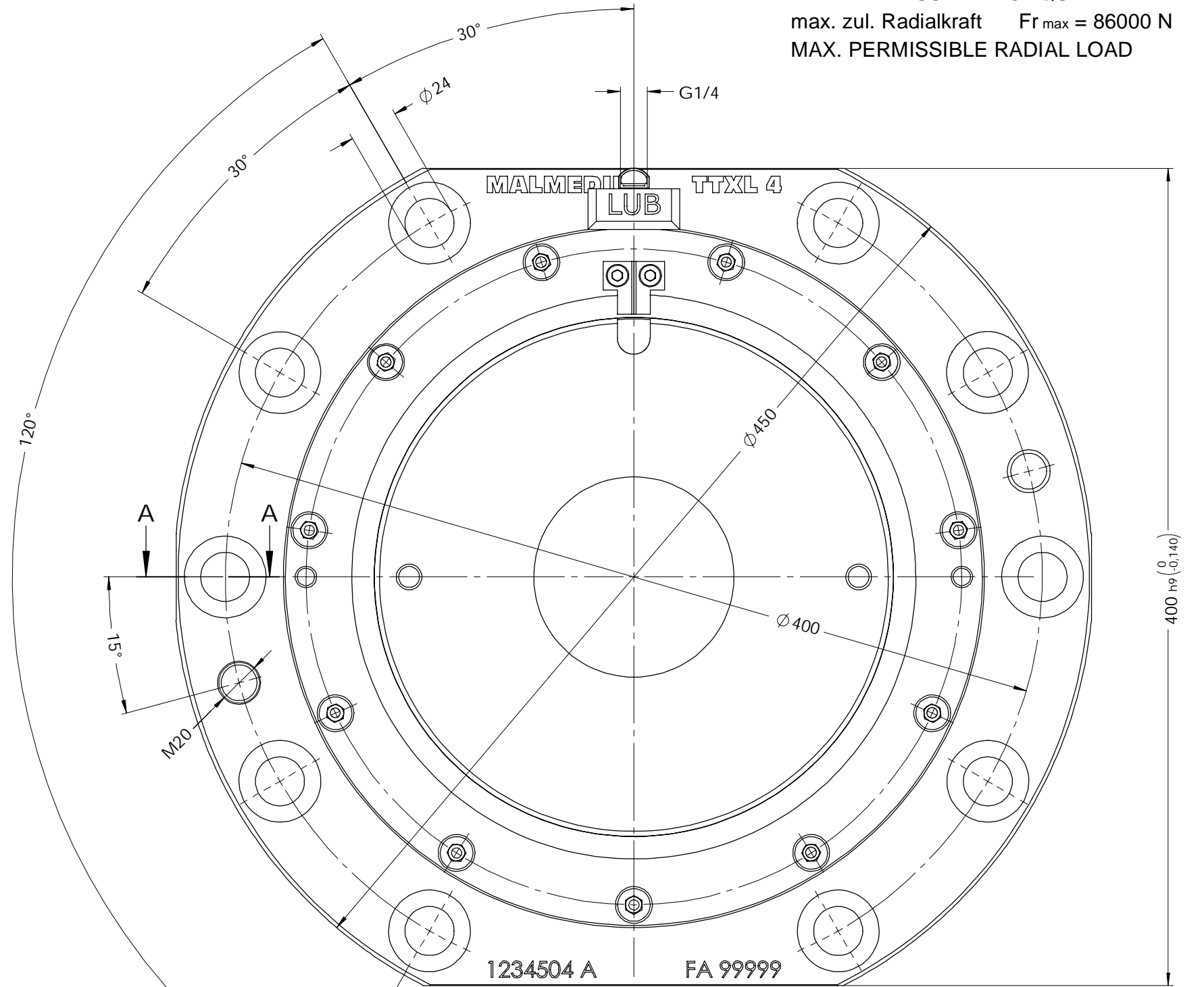
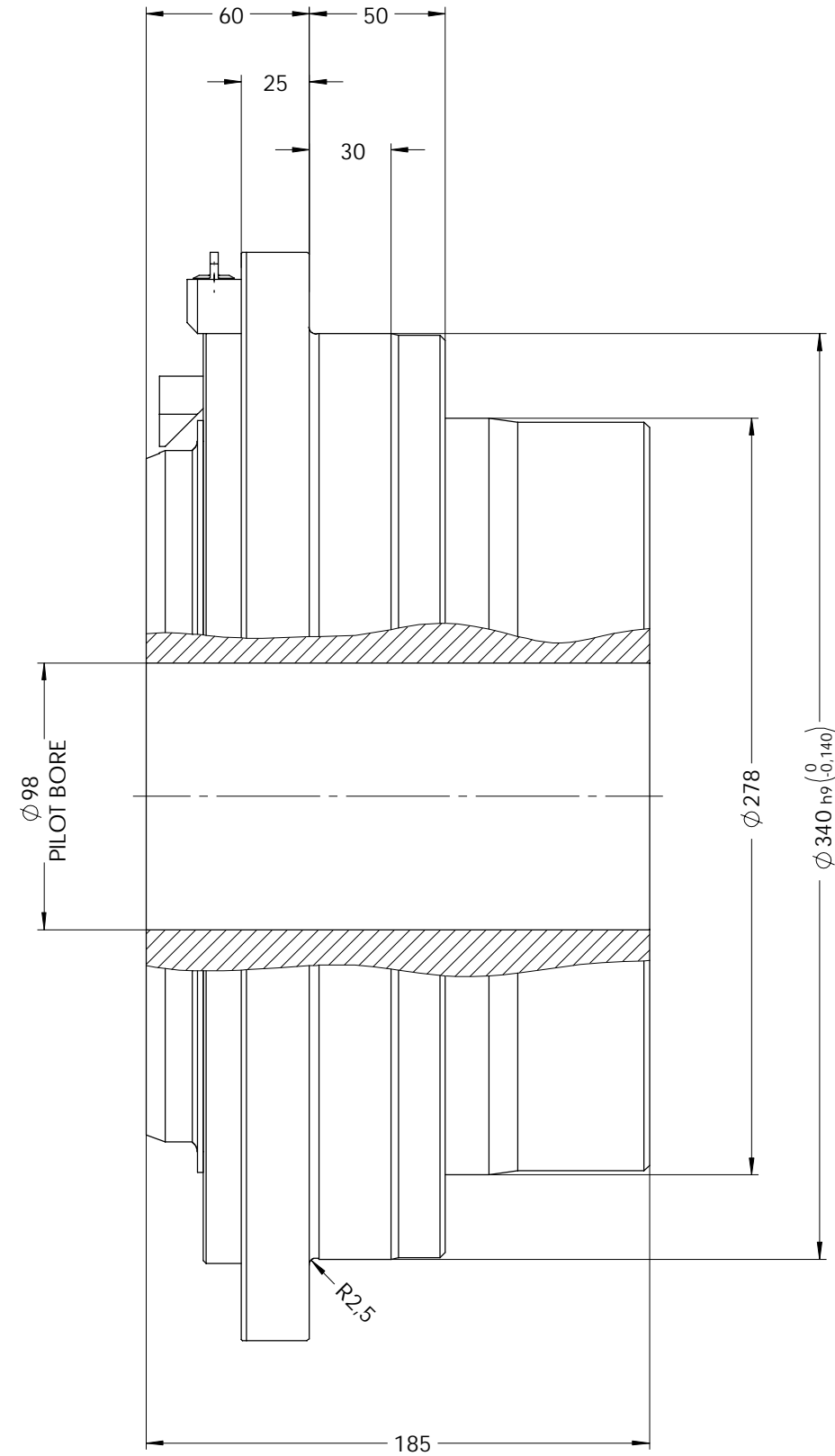


max. zul. Drehmoment $T_{k \max} = 65000 \text{ Nm}$
 MAX. PERMISSIBLE TORQUE
 max. zul. Radialkraft $F_{r \max} = 86000 \text{ N}$
 MAX. PERMISSIBLE RADIAL LOAD



Oberflächen nach DIN ISO 1302 Indication of surfaces to DIN ISO 1302 Werkstückkanten DIN6784 Edges of working parts DIN6784 -0,3 -0,1 +0,6 +0,1	 Dycker Feld 28 42653 Solingen Phone: +49 (0) 212 / 258 11 - 0 Email: info@malmedie.com Internet: http://www.malmedie.com	Werkstoff / Material	-	Gewicht / Weight ca.	103,3 kg
		Zugfestigkeit	- - - N/mm ²	Mass moment of inertia	1,661 kgm ²
Mindeststreckgrenze	- N/mm ²	Große / Size	4	Ausführung / Type	TTXL
Allgemeintoleranzen nach ISO 2768-mH General tolerances to ISO 2768-mH Schutzvermerk DIN 34 beachten Interlectual property rights according to DIN34	Tonnenkupplung / DRUM COUPLING				
Benennung / Designation	Datum / Date	Name	Format Size	Zeichnungs-Nr. / Drawing-No.:	And. Index
Ersatz für Supersedes	-	erstellt drawn	07.02.2022	Zimmerle	
Ersatz durch Superseded by	-	geändert modified	-	-	
Ursprung Origin	-	Norm Stand	-	-	
			1 / 1	Maßstab Scale 1:2	Projection ISO 128
			665009		A