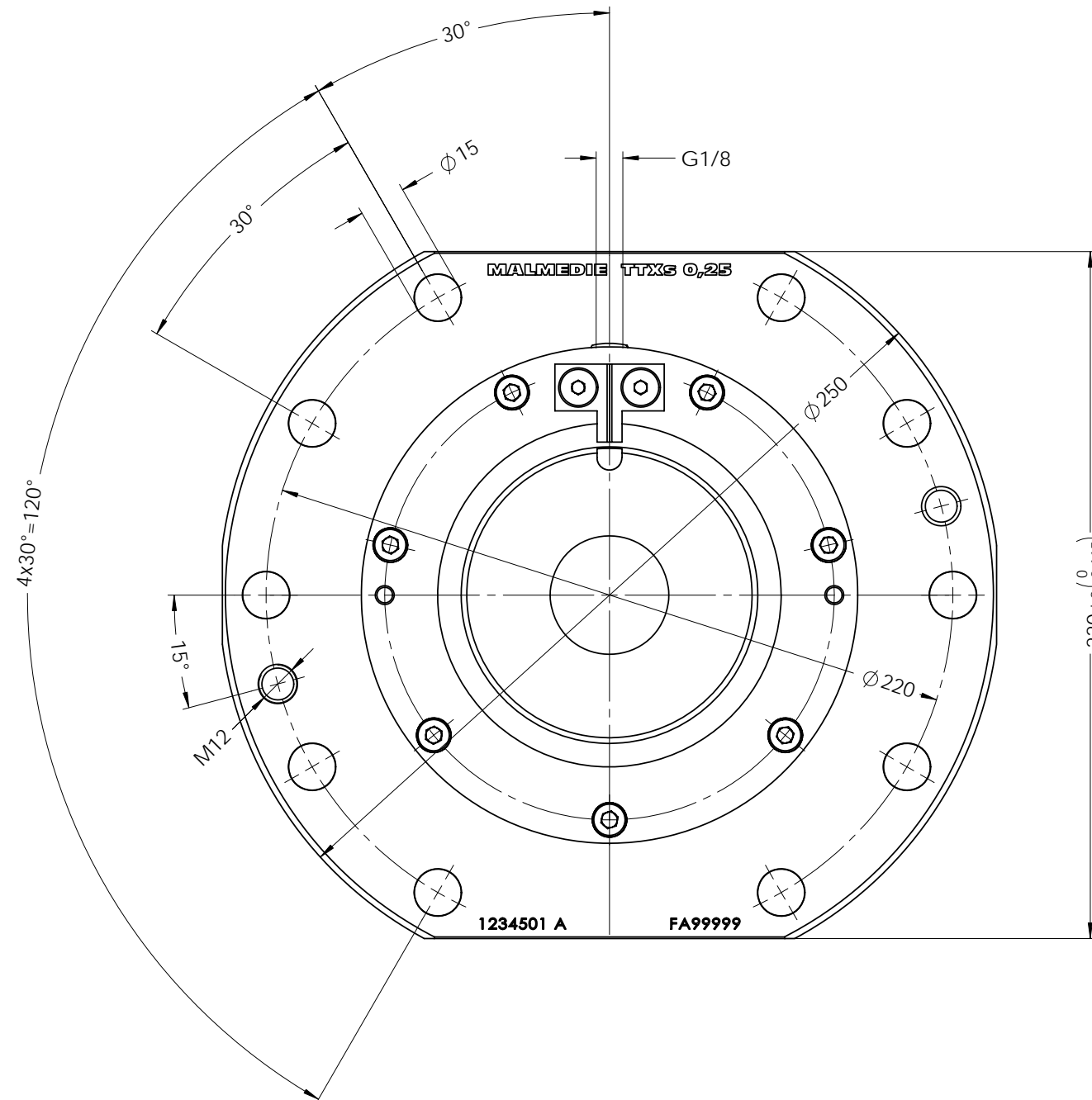
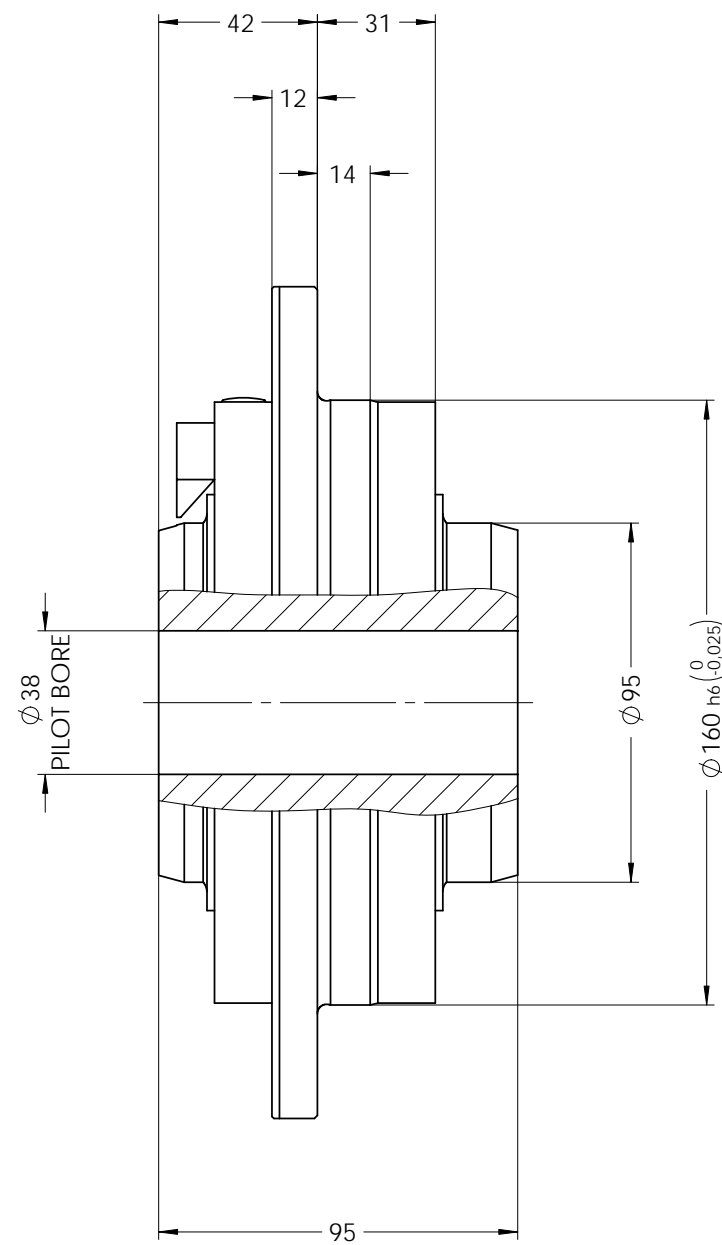


max. zul. Drehmoment  $T_{k \max} = 6500 \text{ Nm}$   
 MAX. PERMISSIBLE TORQUE  
 max. zul. Radialkraft  $F_{r \max} = 17500 \text{ N}$   
 MAX. PERMISSIBLE RADIAL LOAD



Oberflächen nach DIN ISO 1302 Indication of surfaces to DIN ISO 1302 Werkstückkanten DIN6784 Edges of working parts DIN6784 	 Dycker Feld 28 42653 Solingen Phone: +49 (0) 212 / 258 11 - 0 Email: info@malmedie.com Internet: http://www.malmedie.com	Werkstoff / Material		Gewicht / Weight ca.																					
		Zugfestigkeit - - - N/mm <sup>2</sup>		12.70 kg																					
Allgmeintoleranzen nach ISO 2768-mH General tolerances to ISO 2768-mH Schutzvermerk DIN 34 beachten Interlectual property rights according to DIN34	<b>Tonnenkupplung / DRUM COUPLING</b>	Mindeststreckgrenze - N/mm <sup>2</sup>		Mass moment of Inertia																					
		0,25		0.06 kgm <sup>2</sup>																					
Benennung / Designation		Ausführung / Type																							
		TXXs																							
<table border="1"> <thead> <tr> <th></th> <th>Datum / Date</th> <th>Name</th> <th>Format Size</th> <th>Zeichnungs-Nr. / Drawing-No.</th> <th>And. Index</th> </tr> </thead> <tbody> <tr> <td>erstellt / drawn</td> <td>01.02.2009</td> <td>Zimmerle</td> <td rowspan="2">A3</td> <td rowspan="2">656001</td> <td rowspan="2">A</td> </tr> <tr> <td>geändert / modified</td> <td>-</td> <td>-</td> </tr> <tr> <td>Ursprung / Origin</td> <td>-</td> <td>-</td> <td>1 / 1</td> <td>Maßstab / Scale 1:2</td> <td>Projection ISO 128</td> </tr> </tbody> </table>			Datum / Date	Name	Format Size	Zeichnungs-Nr. / Drawing-No.	And. Index	erstellt / drawn	01.02.2009	Zimmerle	A3	656001	A	geändert / modified	-	-	Ursprung / Origin	-	-	1 / 1	Maßstab / Scale 1:2	Projection ISO 128			
	Datum / Date	Name	Format Size	Zeichnungs-Nr. / Drawing-No.	And. Index																				
erstellt / drawn	01.02.2009	Zimmerle	A3	656001	A																				
geändert / modified	-	-																							
Ursprung / Origin	-	-	1 / 1	Maßstab / Scale 1:2	Projection ISO 128																				