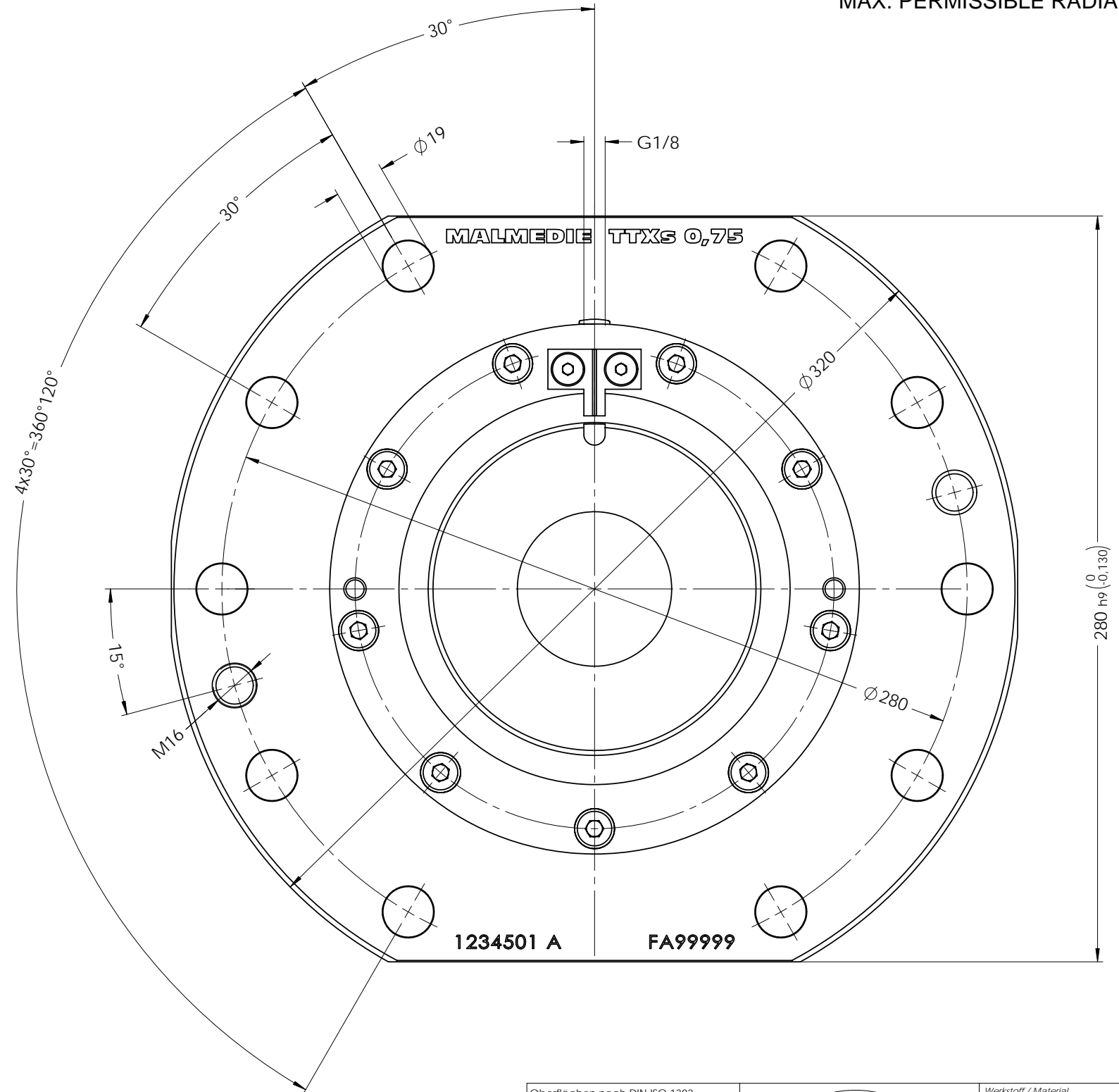
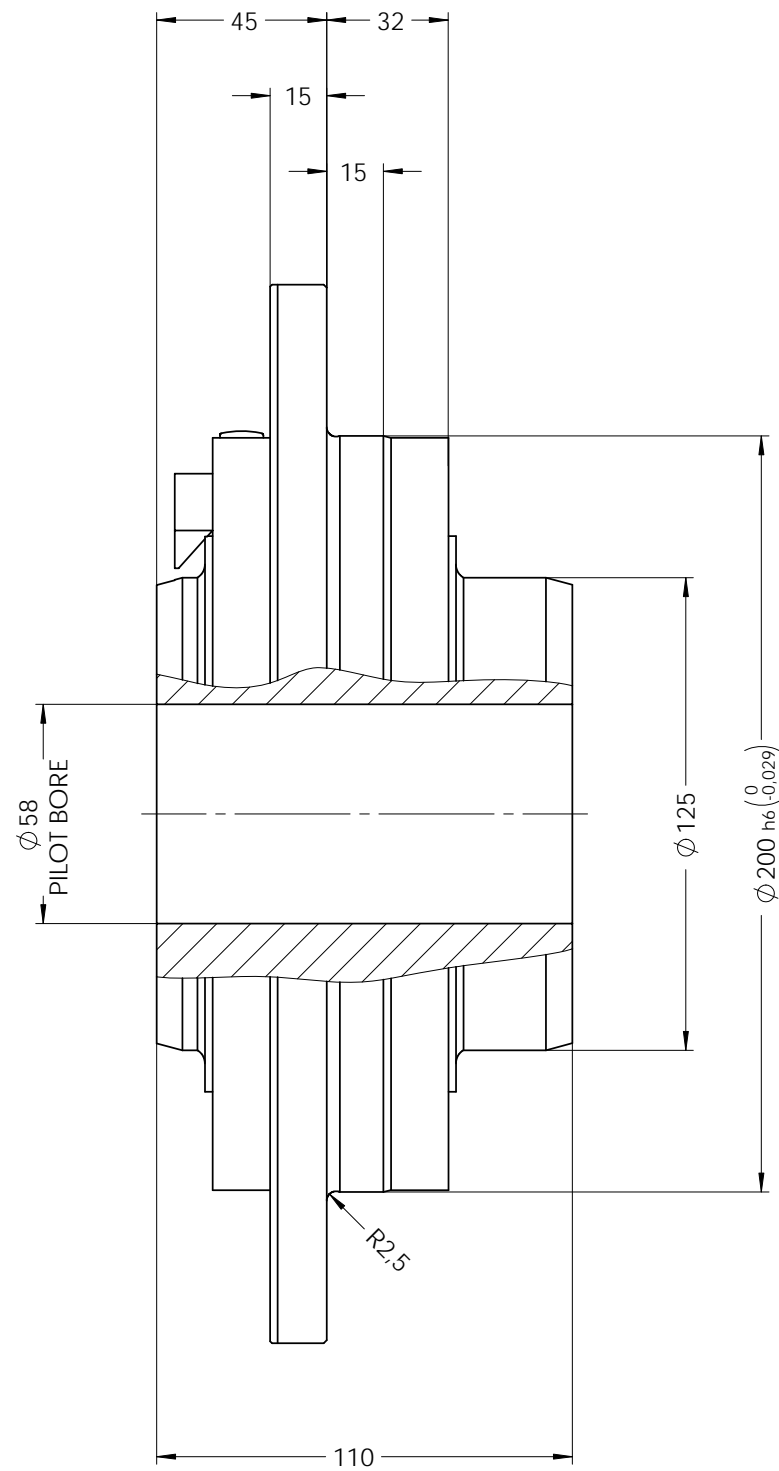


max. zul. Drehmoment $T_{k \max} = 9500 \text{ Nm}$
 MAX. PERMISSIBLE TORQUE
 max. zul. Radialkraft $F_{r \max} = 21500 \text{ N}$
 MAX. PERMISSIBLE RADIAL LOAD



Oberflächen nach DIN ISO 1302 Indication of surfaces to DIN ISO 1302 Werkstückkanten DIN6784 Edges of working parts DIN6784 	 Dycker Feld 28 42653 Solingen Phone: +49 (0) 212 / 258 11 - 0 Email: info@malmedie.com Internet: http://www.malmedie.com	Werkstoff / Material		Gewicht / Weight ca.
		Zugfestigkeit - - - N/mm ²		22.55 kg
Allgemeintoleranzen nach ISO 2768-mH General tolerances to ISO 2768-mH		Mindeststreckgrenze - N/mm ²		Mass moment of inertia
Schutzvermerk DIN 34 beachten Interlectual property rights according to DIN34		0,75		0.17 kgm ²
Benennung / Designation		Ausführung / Type		
Tonnenkupplung / DRUM COUPLING		TTXs		
	Datum / Date	Name	Format Size	Zeichnungs-Nr.: / Drawing-No.
Ersatz für Supersedes	01.02.2009	Zimmerle	A3	656003
Ersetzt durch Superseded by	-	-	1 / 1	A
Ursprung Origin	Norm Stand	-	Maßstab Scale	1:5