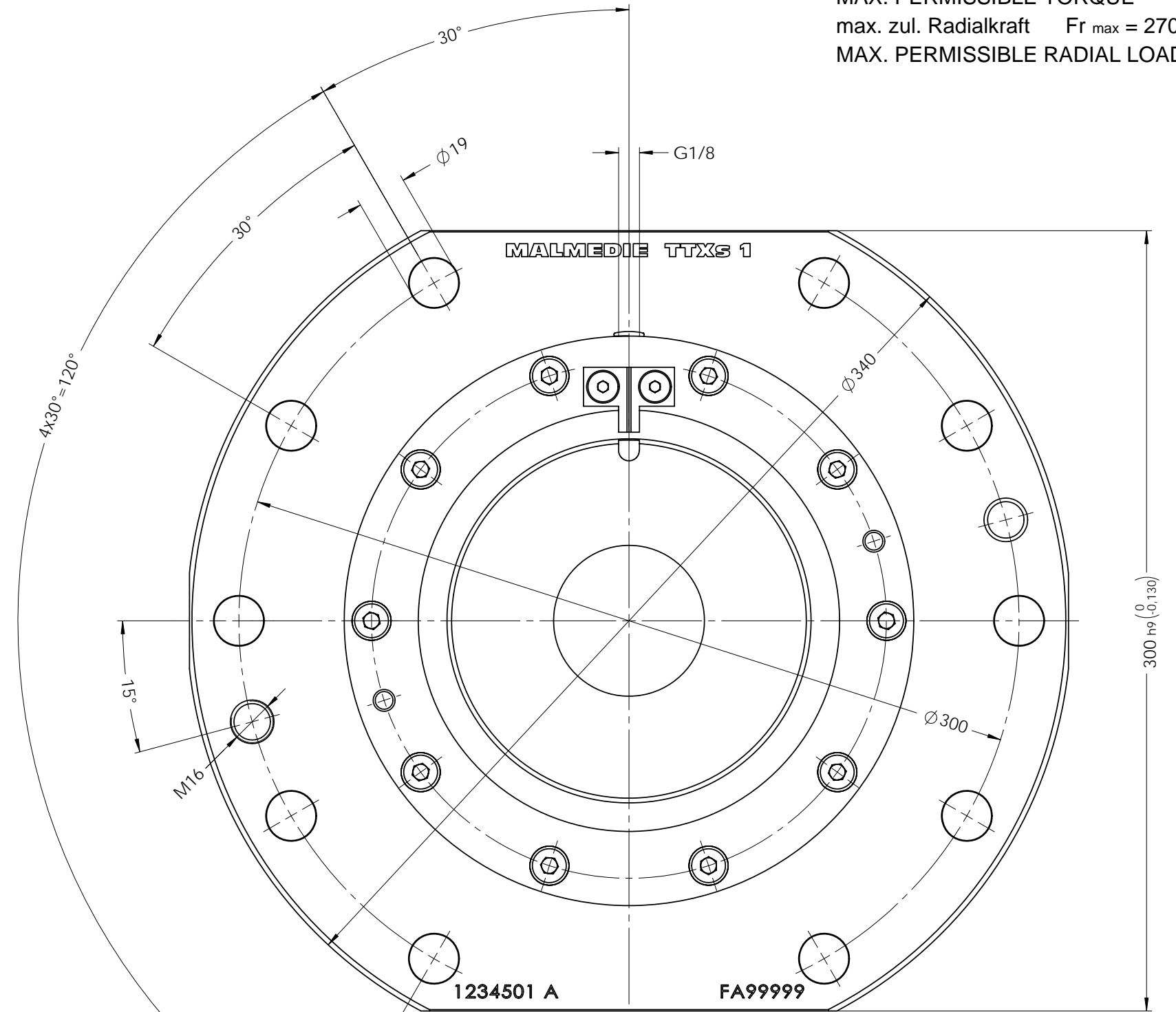
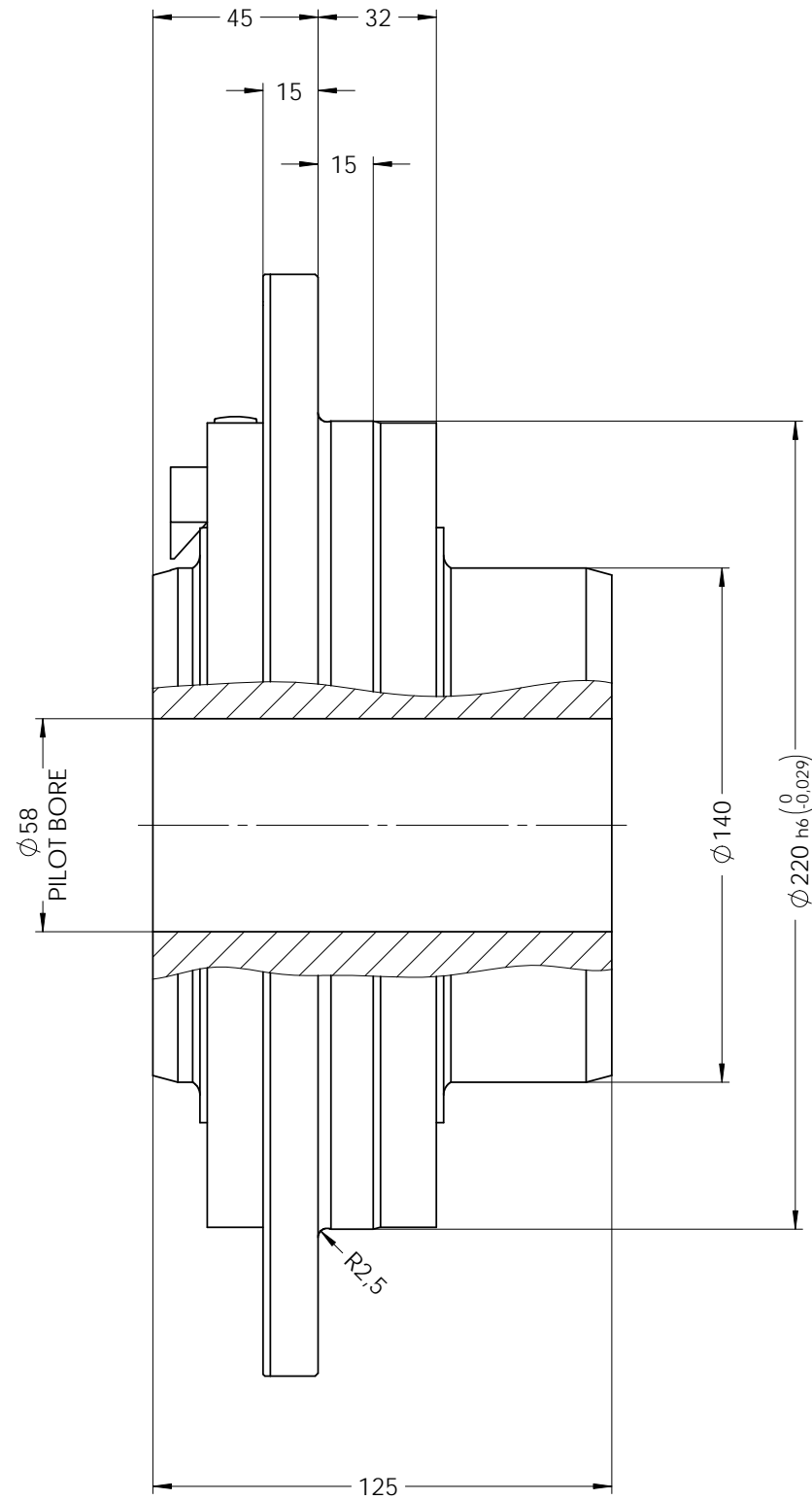


max. zul. Drehmoment  $T_{k \max} = 16000 \text{ Nm}$   
 MAX. PERMISSIBLE TORQUE  
 max. zul. Radialkraft  $F_{r \max} = 27000 \text{ N}$   
 MAX. PERMISSIBLE RADIAL LOAD



Oberflächen nach DIN ISO 1302 Indication of surfaces to DIN ISO 1302 Werkstückkanten DIN6784 Edges of working parts DIN6784 	 Dycker Feld 28 42653 Solingen Phone: +49 (0) 212 / 258 11 - 0 Email: info@malmedie.com Internet: http://www.malmedie.com	Werkstoff / Material		Gewicht / Weight ca.
		Zugfestigkeit - - - N/mm <sup>2</sup>		28.88 kg
Allgemeintoleranzen nach ISO 2768-mH General tolerances to ISO 2768-mH		Mindeststreckgrenze - N/mm <sup>2</sup>		Mass moment of inertia
Schutzvermerk DIN 34 beachten Interlectual property rights according to DIN34		1		0.23 kgm <sup>2</sup>
Benennung / Designation		Ausführung / Type		
Tonnenkupplung / DRUM COUPLING		TTXs		
Ersatz für Supersedes -		Datum / Date	Name	Format Size
Ersatz durch Superseded by -		01.02.2009	Zimmerle	A3
Usprung Origin -		Zeichnungs-Nr. / Drawing-No.:		And. Index
		656004		A
		1 / 1	Maßstab Scale 1:5	Projection ISO 128